

# Boletín Estadístico del PERSONAL al Servicio de las ADMINISTRACIONES PÚBLICAS JULIO 2025



TÍTULO: Boletín Estadístico del Personal al Servicio de las Administraciones Públicas.

Subdirección General de Datos para el Empleo Público. Julio 2025.

Elaboración y coordinación de contenidos:

Subdirección General de Datos para el Empleo Público (Dirección General de la Función Pública) del Ministerio para la Transformación Digital y de la Función Pública y Agencia Estatal de Administración Digital.

Responsable de la edición digital: Vicesecretaría General Técnica del Ministerio para la Transformación Digital y de la Función Pública.

Edita:

© Ministerio para la Transformación Digital y de la Función Pública.

NIPO: 230240171

## Índice

INTRODUCCIÓN.....	4
PRIMERA PARTE: PERSONAL AL SERVICIO DE LAS ADMINISTRACIONES PÚBLICAS.....	5
SEGUNDA PARTE: PERSONAL AL SERVICIO DE LOS MINISTERIOS.....	14
TERCERA PARTE: PERSONAL AL SERVICIO DE LOS ORGANISMOS AUTÓNOMOS.....	22
CUARTA PARTE: PERSONAL AL SERVICIO DE LAS AGENCIAS ESTATALES.....	36
QUINTA PARTE: PERSONAL AL SERVICIO DE LA ADMINISTRACIÓN DEL ESTADO: ÁREA DE LA DOCENCIA NO UNIVERSITARIA.....	44
METODOLOGÍA.....	47
1. ÁMBITO POBLACIONAL.....	47
2. ÁMBITO GEOGRÁFICO.....	48
3. ÁMBITO TEMPORAL.....	48
4. CRONOLOGÍA DE VARIACIONES MÁS SIGNIFICATIVAS.....	48
5. TIPOLOGÍAS DE PERSONAL.....	49
ANEXO I.- ÁMBITO ESTADÍSTICO.....	51
ANEXO II.-ÍNDICE DE TABLAS ESTADÍSTICAS.....	57

## INTRODUCCIÓN

El “Boletín Estadístico del personal al servicio de las Administraciones Públicas” tiene como objetivo presentar la información que facilite el conocimiento de los efectivos al servicio de las distintas Administraciones Públicas. Comenzó a publicarse en 1990, tiene carácter semestral, es elaborado por la Dirección General de la Función Pública y forma parte del **Plan Estadístico Nacional**.

Las diferentes tipologías de entidades que integran las Administraciones Públicas unidas a las clases de personal que prestan servicios en estas Administraciones Públicas se traducen en un entramado tan complejo como atractivo para su estudio estadístico.

En la edición de julio 2019, el Boletín adaptó su estructura de datos a **la Ley 40/2015, de 1 de octubre, de Régimen Jurídico del Sector Público**; esto implicó la desagregación de la información distinguiendo los departamentos ministeriales de sus organismos autónomos, la inclusión de las universidades públicas dentro de la Administración de las Comunidades Autónomas o la inclusión de nuevos organismos en el sector institucional del Estado.

**Desde la edición de enero de 2023** se realizaron determinadas mejoras sobre el **gobierno del dato**, con el objetivo de disponer de información actualizada y precisa para la toma de decisiones en materia de planificación y gestión de recursos humanos.

Así, a partir de esa edición se están incorporando a los datos de empleo público información sobre todos los contratos temporales, y no únicamente sobre aquellos que tuvieran una duración superior a seis meses como se hacía hasta ahora. También se incluyen otras categorías de personal, como el personal en formación o prácticas, con el objetivo de proporcionar una imagen global del empleo público.

Por otro lado, se ha avanzado en la simplificación de fuentes administrativas, concretamente en lo relativo a los datos del personal de las universidades públicas. En este sentido, debe señalarse que el Ministerio de Ciencia, Innovación y Universidades mantiene el **Sistema Integrado de Información Universitaria (SIIU)**, en el que se recogen los datos de dicho personal. Por ello, el BEPSAP dejó de publicar información desagregada sobre este personal (antigua sexta parte del Boletín), que puede consultarse de manera detallada en el SIIU.

Sin perjuicio de lo anterior, puesto que el objetivo del Boletín es ofrecer una imagen global del personal al servicio de las Administraciones Públicas, en la primera parte del BEPSAP se siguen proporcionando datos totales del personal universitario que, en aras de la coherencia de la información y de la eficiencia en la recopilación de datos, se toman a partir de ahora del SIIU en lugar de recopilárselos directamente de las propias universidades.

En la edición de enero de 2023 se dejaron de publicar los datos relativos al personal del Poder Judicial y del Ministerio Fiscal por entender que no deben computarse dentro del personal de las Administraciones Públicas. En este sentido, en la primera parte del Boletín únicamente se incluye información sobre el personal de la **Administración al servicio de juzgados y tribunales**, mientras que, para conocer el personal integrante del poder judicial, puede consultarse la información específica publicada por el Ministerio de la Presidencia, Justicia y Relaciones con las Cortes.

Por último, se recuerda que, como ya es habitual desde la edición de julio de 2019 y con el objetivo de permitir a los interesados explotar directamente la información del modo que les resulte más interesante, se proporciona acceso a todos los datos con los que se elabora este Boletín en el siguiente enlace:

<https://funcionpublica.digital.gob.es/funcion-publica/rcp/BOLETÍN.html>

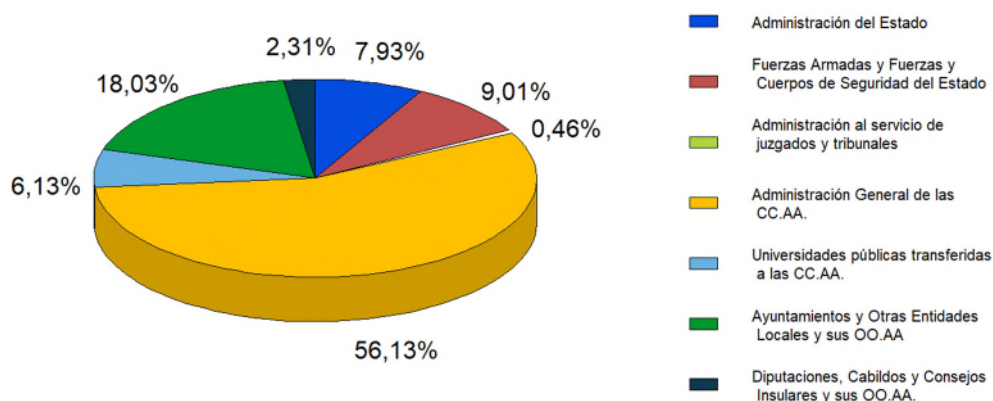
## **PRIMERA PARTE**

# **PERSONAL AL SERVICIO DE LAS ADMINISTRACIONES PÚBLICAS**

TABLA 1.1.- PERSONAL AL SERVICIO DE LAS ADMINISTRACIONES PÚBLICAS.

	NÚMERO DE EFECTIVOS	PORCENTAJE
<b>Sector público del Estado</b>	<b>540.830</b>	<b>17,41%</b>
<b>Administración del Estado</b>	<b>246.418</b>	<b>7,93%</b>
- Ministerios	96.441	3,10%
- Organismos Autónomos	63.408	2,04%
- Entidades Públicas Empresariales	23.892	0,77%
- Agencias Estatales	20.578	0,66%
- Autoridades Administrativas Independientes	1.850	0,06%
- Universidades públicas no transferidas*	2.641	0,09%
- Otros Entes de Derecho Público	37.608	1,21%
<b>Fuerzas Armadas y Fuerzas y Cuerpos de Seguridad del Estado</b>	<b>280.012</b>	<b>9,01%</b>
- Fuerzas Armadas	122.777	3,95%
- Policía Nacional	76.477	2,46%
- Guardia Civil	80.758	2,60%
<b>Administración al servicio de juzgados y tribunales</b>	<b>14.400</b>	<b>0,46%</b>
<b>Sector Público de las Comunidades Autónomas</b>	<b>1.934.335</b>	<b>62,25%</b>
<b>Administración General de las CC.AA.</b>	<b>1.744.027</b>	<b>56,13%</b>
<b>Universidades públicas transferidas a las CC.AA.*</b>	<b>190.308</b>	<b>6,13%</b>
<b>Sector Público de la Administración Local</b>	<b>632.030</b>	<b>20,34%</b>
<b>Ayuntamientos y Otras Entidades Locales y sus OO.AA.</b>	<b>560.350</b>	<b>18,03%</b>
<b>Diputaciones, Cabildos y Consejos Insulares y sus OO.AA.</b>	<b>71.680</b>	<b>2,31%</b>
<b>TOTAL</b>	<b>3.107.195</b>	<b>100,00%</b>

\* Datos a 31/12/2024.



**TABLA 1.2.- PERSONAL AL SERVICIO DE LAS ADMINISTRACIONES DE LAS COMUNIDADES AUTÓNOMAS.**

	EFFECTIVOS	PORCENTAJE
<b>Sector Público de las Comunidades Autónomas</b>		
Administración General	1.744.027	90,16%
Universidades públicas transferidas a las CC.AA.*	190.308	9,84%
<b>TOTAL</b>	<b>1.934.335</b>	<b>100,00%</b>

\* Datos a 31/12/2024.

**TABLA 1.3.- PERSONAL AL SERVICIO DE LAS ADMINISTRACIONES DE LAS ENTIDADES LOCALES. AYUNTAMIENTOS Y DIPUTACIONES, CABILDOS Y CONSEJOS INSULARES.**

	EFFECTIVOS	PORCENTAJE
<b>Sector Público de la Administración Local</b>		
- Personal funcionario con habilitación de carácter nacional	4.700	0,74%
- Resto de personal	627.330	99,26%
<b>TOTAL</b>	<b>632.030</b>	<b>100,00%</b>

**TABLA 1.4.- PERSONAL AL SERVICIO DE LAS UNIVERSIDADES\*.**

	EFFECTIVOS	PORCENTAJE
<b>Universidades transferidas a las Comunidades Autónomas</b>	<b>190.308</b>	<b>98,63%</b>
- Personal Docente e Investigador	106.945	55,43%
- Personal de Administración y Servicios	52.718	27,32%
- Personal Investigador	30.645	15,88%
<b>Universidades no transferidas</b>	<b>2.641</b>	<b>1,37%</b>
- Personal Docente e Investigador	1.274	0,66%
- Personal de Administración y Servicios	1.058	0,55%
- Personal Investigador	309	0,16%
<b>TOTAL</b>	<b>192.949</b>	<b>100,00%</b>

\* Datos a 31/12/2024.

**TABLA 1.5.- PERSONAL AL SERVICIO DE LAS ADMINISTRACIONES PÚBLICAS  
POR TIPOLOGÍA DE PERSONAL.**

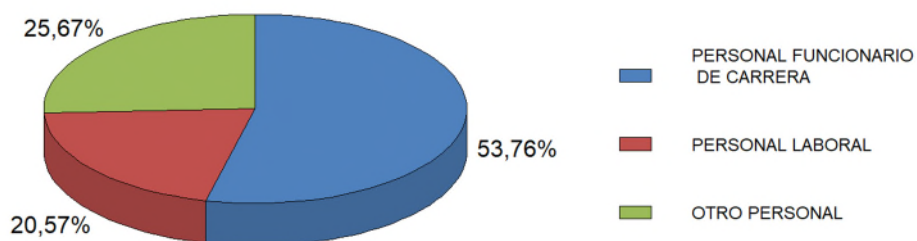
	PERSONAL FUNCIONARIO DE CARRERA	PERSONAL LABORAL	OTRO PERSONAL	TOTAL
<b>Sector Público del Estado</b>	<b>423.071</b>	<b>83.254</b>	<b>34.505</b>	<b>540.830</b>
<b>Administración del Estado</b>	<b>147.544</b>	<b>82.775</b>	<b>16.099</b>	<b>246.418</b>
- Ministerios	65.632	22.589	8.220	96.441
- Organismos Autónomos	44.384	13.014	6.010	63.408
- Entidades Públicas Empresariales	-	23.800	92	23.892
- Agencias Estatales	9.656	10.482	440	20.578
- Autoridades Administrativas Independientes	906	903	41	1.850
- Universidades públicas no transferidas*	1.321	1.223	97	2.641
- Otros Entes de Derecho Público	25.645	10.764	1.199	37.608
<b>Fuerzas Armadas y Fuerzas y Cuerpos de Seguridad del Estado</b>	<b>265.340</b>	<b>-</b>	<b>14.672</b>	<b>280.012</b>
- Fuerzas Armadas	116.520	-	6.257	122.777
- Policía Nacional	73.539	-	2.938	76.477
- Guardia Civil	75.281	-	5.477	80.758
<b>Administración al servicio de juzgados y tribunales</b>	<b>10.187</b>	<b>479</b>	<b>3.734</b>	<b>14.400</b>
<b>Sector Público de las Comunidades Autónomas</b>	<b>1.022.668</b>	<b>249.504</b>	<b>662.163</b>	<b>1.934.335</b>
<b>Administración General de las CC.AA.</b>	<b>955.095</b>	<b>136.578</b>	<b>652.354</b>	<b>1.744.027</b>
<b>Universidades públicas transferidas a las CC.AA.*</b>	<b>67.573</b>	<b>112.926</b>	<b>9.809</b>	<b>190.308</b>
<b>Sector Público de la Administración Local</b>	<b>224.597</b>	<b>306.547</b>	<b>100.886</b>	<b>632.030</b>
<b>Ayuntamientos y Otras Entidades Locales y sus OO.AA.</b>	<b>193.802</b>	<b>284.337</b>	<b>82.211</b>	<b>560.350</b>
<b>Diputaciones, Cabildos y Consejos Insulares</b>	<b>30.795</b>	<b>22.210</b>	<b>18.675</b>	<b>71.680</b>
<b>TOTAL</b>	<b>1.670.336</b>	<b>639.305</b>	<b>797.554</b>	<b>3.107.195</b>

\* Datos a 31/12/2024.

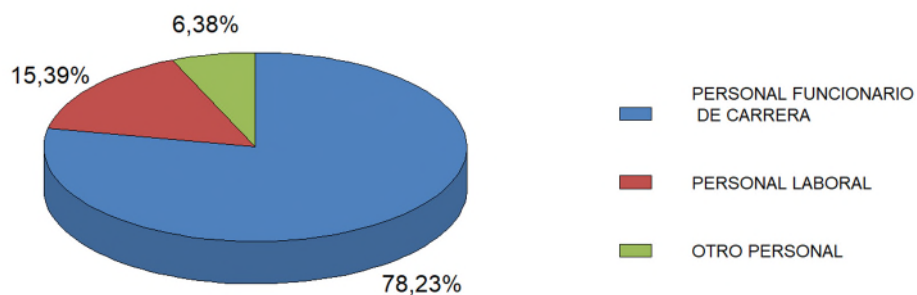


## PERSONAL AL SERVICIO DE LAS ADMINISTRACIONES PÚBLICAS POR TIPOLOGÍA DE PERSONAL.

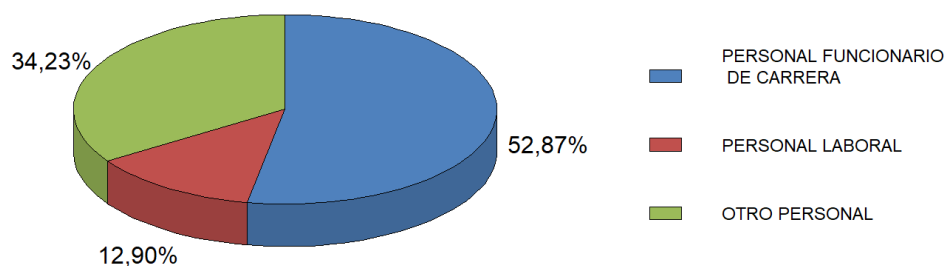
TOTAL DE LAS ADMINISTRACIONES PÚBLICAS



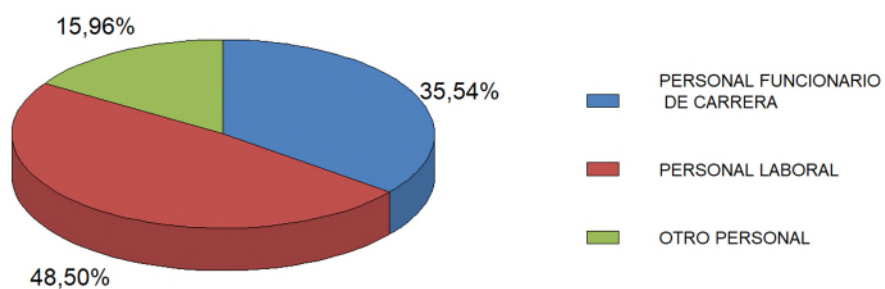
SECTOR PÚBLICO DEL ESTADO



SECTOR PÚBLICO DE LAS COMUNIDADES AUTÓNOMAS



SECTOR PÚBLICO DE LA ADMINISTRACIÓN LOCAL



**TABLA 1.5.1.- PERSONAL AL SERVICIO DE LAS ADMINISTRACIONES PÚBLICAS POR TIPOLOGÍA DE PERSONAL Y SEXO.**

	PERSONAL FUNCIONARIO DE CARRERA		PERSONAL LABORAL		OTRO PERSONAL		TOTAL		TOTAL
	HOMBRE	MUJER	HOMBRE	MUJER	HOMBRE	MUJER	HOMBRE	MUJER	
<b>Sector Público del Estado</b>	<b>300.520</b>	<b>122.551</b>	<b>47.061</b>	<b>36.193</b>	<b>16.686</b>	<b>17.819</b>	<b>364.267</b>	<b>176.563</b>	<b>540.830</b>
<b>Administración del Estado</b>	<b>68.554</b>	<b>78.990</b>	<b>46.927</b>	<b>35.848</b>	<b>5.684</b>	<b>10.415</b>	<b>121.165</b>	<b>125.253</b>	<b>246.418</b>
- Ministerios	32.387	33.245	10.685	11.904	3.250	4.970	46.322	50.119	96.441
- Organismos Autónomos	18.394	25.990	6.866	6.148	1.512	4.498	26.772	36.636	63.408
- Entidades Públicas Empresariales	-	-	16.969	6.831	45	47	17.014	6.878	23.892
- Agencias Estatales	5.012	4.644	4.984	5.498	208	232	10.204	10.374	20.578
- Autoridades Administrativas Independientes	429	477	399	504	20	21	848	1.002	1.850
- Universidades públicas no transferidas*	481	840	629	594	14	83	1.124	1.517	2.641
- Otros entes de Derecho Público	11.851	13.794	6.395	4.369	635	564	18.881	18.727	37.608
<b>Fuerzas Armadas y Fuerzas y Cuerpos de Seguridad del Estado</b>	<b>228.814</b>	<b>36.526</b>	<b>-</b>	<b>-</b>	<b>10.158</b>	<b>4.514</b>	<b>238.972</b>	<b>41.040</b>	<b>280.012</b>
- Fuerzas Armadas	101.218	15.302	-	-	5.258	999	106.476	16.301	122.777
- Policía Nacional	59.715	13.824	-	-	974	1.964	60.689	15.788	76.477
- Guardia Civil	67.881	7.400	-	-	3.926	1.551	71.807	8.951	80.758
<b>Administración al servicio de juzgados y tribunales</b>	<b>3.152</b>	<b>7.035</b>	<b>134</b>	<b>345</b>	<b>844</b>	<b>2.890</b>	<b>4.130</b>	<b>10.270</b>	<b>14.400</b>
<b>Sector Público de las CC.AA.</b>	<b>315.064</b>	<b>707.604</b>	<b>106.663</b>	<b>142.841</b>	<b>202.104</b>	<b>460.059</b>	<b>623.831</b>	<b>1.310.504</b>	<b>1.934.335</b>
<b>Administración General de las CC.AA.</b>	<b>280.729</b>	<b>674.366</b>	<b>46.721</b>	<b>89.857</b>	<b>199.261</b>	<b>453.093</b>	<b>526.711</b>	<b>1.217.316</b>	<b>1.744.027</b>
<b>Universidades públicas transferidas a las CC.AA.*</b>	<b>34.335</b>	<b>33.238</b>	<b>59.942</b>	<b>52.984</b>	<b>2.843</b>	<b>6.966</b>	<b>97.120</b>	<b>93.188</b>	<b>190.308</b>
<b>Sector Público de la Administración Local</b>	<b>124.056</b>	<b>100.541</b>	<b>139.327</b>	<b>167.220</b>	<b>38.050</b>	<b>62.836</b>	<b>301.433</b>	<b>330.597</b>	<b>632.030</b>
<b>Ayuntamientos y Otras Entidades Locales y sus OO.AA.</b>	<b>111.091</b>	<b>82.711</b>	<b>129.195</b>	<b>155.142</b>	<b>31.736</b>	<b>50.475</b>	<b>272.022</b>	<b>288.328</b>	<b>560.350</b>
<b>Diputaciones, Cabildos y Consejos Insulares</b>	<b>12.965</b>	<b>17.830</b>	<b>10.132</b>	<b>12.078</b>	<b>6.314</b>	<b>12.361</b>	<b>29.411</b>	<b>42.269</b>	<b>71.680</b>
<b>TOTAL</b>	<b>739.640</b>	<b>930.696</b>	<b>293.051</b>	<b>346.254</b>	<b>256.840</b>	<b>540.714</b>	<b>1.289.531</b>	<b>1.817.664</b>	<b>3.107.195</b>

\* Datos a 31/12/2024.

**TABLA 1.6.- DISTRIBUCIÓN TERRITORIAL DE EFECTIVOS POR ADMINISTRACIÓN PÚBLICA.**

CC.AA. / PROVINCIAS	SECTOR PÚBLICO DEL ESTADO	SECTOR PÚBLICO DE LAS COMUNIDADES AUTÓNOMAS	SECTOR PÚBLICO DE LA ADMINISTRACIÓN LOCAL	TOTAL
<b>ANDALUCÍA</b>	<b>88.749</b>	<b>338.126</b>	<b>126.498</b>	<b>553.373</b>
ALMERÍA	7.431	29.469	8.715	45.615
CÁDIZ	24.976	44.585	15.852	85.413
CÓRDOBA	8.272	31.789	11.461	51.522
GRANADA	8.099	44.803	16.801	69.703
HUELVA	4.066	22.113	10.358	36.537
JAÉN	3.877	25.838	12.582	42.297
MÁLAGA	12.107	57.531	21.583	91.221
SEVILLA	19.921	81.998	29.146	131.065
<b>ARAGÓN</b>	<b>22.663</b>	<b>67.073</b>	<b>21.017</b>	<b>110.753</b>
HUESCA	3.113	10.991	5.213	19.317
TERUEL	1.402	8.200	3.727	13.329
ZARAGOZA	18.148	47.882	12.077	78.107
<b>C. F. NAVARRA</b>	<b>3.985</b>	<b>35.837</b>	<b>8.008</b>	<b>47.830</b>
<b>C. MADRID</b>	<b>163.686</b>	<b>232.703</b>	<b>57.331</b>	<b>453.720</b>
<b>C. VALENCIANA</b>	<b>35.740</b>	<b>199.342</b>	<b>63.928</b>	<b>299.010</b>
ALACANT/ALICANTE	10.459	78.854	22.386	111.699
CASTELLÓ/CASTELLÓN	4.013	24.740	8.860	37.613
VALÈNCIA/VALENCIA	21.268	95.748	32.682	149.698
<b>CANARIAS</b>	<b>23.609</b>	<b>91.816</b>	<b>34.336</b>	<b>149.761</b>
LAS PALMAS	14.611	47.131	15.243	76.985
SANTA CRUZ DE TENERIFE	8.998	44.685	19.093	72.776
<b>CANTABRIA</b>	<b>4.600</b>	<b>29.020</b>	<b>6.208</b>	<b>39.828</b>
<b>CASTILLA-LA MANCHA</b>	<b>17.334</b>	<b>92.442</b>	<b>35.718</b>	<b>145.494</b>
ALBACETE	4.409	17.140	6.306	27.855
CIUDAD REAL	3.822	21.926	8.459	34.207
CUENCA	1.679	8.195	4.403	14.277
GUADALAJARA	1.991	10.473	4.085	16.549
TOLEDO	5.433	34.708	12.465	52.606
<b>CASTILLA Y LEÓN</b>	<b>36.680</b>	<b>107.518</b>	<b>41.149</b>	<b>185.347</b>
ÁVILA	4.506	6.649	3.644	14.799
BURGOS	4.922	14.600	5.170	24.692
LEÓN	7.511	17.844	7.836	33.191
PALENCIA	2.117	6.466	2.838	11.421
SALAMANCA	4.752	16.693	5.889	27.334
SEGOVIA	2.516	6.577	3.611	12.704
SORIA	1.503	5.414	2.053	8.970
VALLADOLID	7.266	26.114	6.963	40.343
ZAMORA	1.587	7.161	3.145	11.893
<b>CATALUÑA</b>	<b>25.115</b>	<b>263.889</b>	<b>100.167</b>	<b>389.171</b>
BARCELONA	18.417	182.806	64.975	266.198
GIRONA	2.631	28.324	13.042	43.997
LLEIDA	1.535	20.908	8.333	30.776
TARRAGONA	2.532	31.851	13.817	48.200
<b>EXTREMADURA</b>	<b>15.298</b>	<b>60.222</b>	<b>27.810</b>	<b>103.330</b>
BADAJOS	9.296	38.745	16.562	64.603
CÁCERES	6.002	21.477	11.248	38.727
<b>GALICIA</b>	<b>28.172</b>	<b>119.820</b>	<b>30.268</b>	<b>178.260</b>
A CORUÑA	13.106	54.884	11.171	79.161
LUGO	2.725	15.466	5.114	23.305
OURENSE	2.564	13.504	5.418	21.486
PONTEVEDRA	9.777	35.966	8.565	54.308
<b>ILLES BALEARS</b>	<b>10.643</b>	<b>43.860</b>	<b>18.468</b>	<b>72.971</b>
<b>LA RIOJA</b>	<b>3.038</b>	<b>15.625</b>	<b>2.742</b>	<b>21.405</b>
<b>P. ASTURIAS</b>	<b>8.923</b>	<b>51.017</b>	<b>11.008</b>	<b>70.948</b>
<b>PAÍS VASCO</b>	<b>8.909</b>	<b>112.006</b>	<b>33.756</b>	<b>154.671</b>
ARABA/ÁLAVA	1.684	29.415	7.589	38.688
BIZKAIA	4.397	52.042	15.504	71.943
GIPUZKOA	2.828	30.549	10.663	44.040
<b>R. MURCIA</b>	<b>17.238</b>	<b>71.398</b>	<b>13.618</b>	<b>102.254</b>
<b>CEUTA</b>	<b>8.430</b>	<b>1.451</b>	-	<b>9.881</b>
<b>MELILLA</b>	<b>8.588</b>	<b>1.170</b>	-	<b>9.758</b>
<b>EXTRANJERO</b>	<b>9.430</b>	-	-	<b>9.430</b>
<b>TOTAL</b>	<b>540.830</b>	<b>1.934.335</b>	<b>632.030</b>	<b>3.107.195</b>

**TABLA 1.6.1.- DISTRIBUCIÓN TERRITORIAL DE EFECTIVOS POR ADMINISTRACIÓN PÚBLICA Y SEXO.**

CC.AA. / PROVINCIAS	SECTOR PÚBLICO DEL ESTADO		SECTOR PÚBLICO DE LAS COMUNIDADES AUTÓNOMAS		SECTOR PÚBLICO DE LA ADMINISTRACIÓN LOCAL		TOTAL
	HOMBRE	MUJER	HOMBRE	MUJER	HOMBRE	MUJER	
<b>ANDALUCÍA</b>	<b>66.478</b>	<b>22.271</b>	<b>117.982</b>	<b>220.144</b>	<b>63.462</b>	<b>63.036</b>	<b>553.373</b>
ALMERÍA	5.790	1.641	9.538	19.931	4.412	4.303	45.615
CÁDIZ	19.748	5.228	15.316	29.269	8.035	7.817	85.413
CÓRDOBA	6.424	1.848	11.215	20.574	5.680	5.781	51.522
GRANADA	5.841	2.258	16.720	28.083	7.543	9.258	69.703
HUELVA	2.832	1.234	7.431	14.682	5.559	4.799	36.537
JAÉN	2.911	966	9.343	16.495	6.307	6.275	42.297
MÁLAGA	8.630	3.477	19.565	37.966	12.249	9.334	91.221
SEVILLA	14.302	5.619	28.854	53.144	13.677	15.469	131.065
<b>ARAGÓN</b>	<b>16.898</b>	<b>5.765</b>	<b>18.189</b>	<b>48.884</b>	<b>9.747</b>	<b>11.270</b>	<b>110.753</b>
HUESCA	2.402	711	2.929	8.062	2.242	2.971	19.317
TERUEL	1.012	390	2.222	5.978	1.593	2.134	13.329
ZARAGOZA	13.484	4.664	13.038	34.844	5.912	6.165	78.107
<b>C. F. NAVARRA</b>	<b>3.017</b>	<b>968</b>	<b>11.077</b>	<b>24.760</b>	<b>3.531</b>	<b>4.477</b>	<b>47.830</b>
<b>C. MADRID</b>	<b>99.903</b>	<b>63.783</b>	<b>71.298</b>	<b>161.405</b>	<b>29.556</b>	<b>27.775</b>	<b>453.720</b>
<b>C. VALENCIANA</b>	<b>25.007</b>	<b>10.733</b>	<b>64.084</b>	<b>135.258</b>	<b>31.552</b>	<b>32.376</b>	<b>299.010</b>
ALACANT/ALICANTE	7.484	2.975	27.915	50.939	11.471	10.915	111.699
CASTELLÓ/CASTELLÓN	2.679	1.334	7.430	17.310	4.104	4.756	37.613
VALÈNCIA/VALENCIA	14.844	6.424	28.739	67.009	15.977	16.705	149.698
<b>CANARIAS</b>	<b>17.584</b>	<b>6.025</b>	<b>28.698</b>	<b>63.118</b>	<b>16.430</b>	<b>17.906</b>	<b>149.761</b>
LAS PALMAS	11.021	3.590	14.466	32.665	7.709	7.534	76.985
SANTA CRUZ DE TENERIFE	6.563	2.435	14.232	30.453	8.721	10.372	72.776
<b>CANTABRIA</b>	<b>2.950</b>	<b>1.650</b>	<b>8.613</b>	<b>20.407</b>	<b>3.327</b>	<b>2.881</b>	<b>39.828</b>
<b>CASTILLA-LA MANCHA</b>	<b>12.232</b>	<b>5.102</b>	<b>30.431</b>	<b>62.011</b>	<b>15.691</b>	<b>20.027</b>	<b>145.494</b>
ALBACETE	3.268	1.141	5.539	11.601	3.084	3.222	27.855
CIUDAD REAL	2.802	1.020	6.702	15.224	3.960	4.499	34.207
CUENCA	1.196	483	2.716	5.479	1.730	2.673	14.277
GUADALAJARA	1.217	774	3.337	7.136	2.027	2.058	16.549
TOLEDO	3.749	1.684	12.137	22.571	4.890	7.575	52.606
<b>CASTILLA Y LEÓN</b>	<b>24.400</b>	<b>12.280</b>	<b>35.252</b>	<b>72.266</b>	<b>20.944</b>	<b>20.205</b>	<b>185.347</b>
ÁVILA	2.075	2.431	2.212	4.437	1.968	1.676	14.799
BURGOS	3.259	1.663	4.472	10.128	2.601	2.569	24.692
LEÓN	5.416	2.095	5.544	12.300	4.084	3.752	33.191
PALENCIA	1.434	683	1.929	4.537	1.457	1.381	11.421
SALAMANCA	3.360	1.392	6.214	10.479	2.953	2.936	27.334
SEGOVIA	1.780	736	1.962	4.615	1.693	1.918	12.704
SORIA	976	527	1.672	3.742	1.004	1.049	8.970
VALLADOLID	5.013	2.253	9.004	17.110	3.538	3.425	40.343
ZAMORA	1.087	500	2.243	4.918	1.646	1.499	11.893
<b>CATALUÑA</b>	<b>14.757</b>	<b>10.358</b>	<b>93.545</b>	<b>170.344</b>	<b>43.375</b>	<b>56.792</b>	<b>389.171</b>
BARCELONA	10.525	7.892	65.609	117.197	28.080	36.895	266.198
GIRONA	1.696	935	9.432	18.892	5.777	7.265	43.997
LLEIDA	947	588	7.419	13.489	3.470	4.863	30.776
TARRAGONA	1.589	943	11.085	20.766	6.048	7.769	48.200
<b>EXTREMADURA</b>	<b>11.833</b>	<b>3.465</b>	<b>19.396</b>	<b>40.826</b>	<b>12.187</b>	<b>15.623</b>	<b>103.330</b>
BADAJOS	7.266	2.030	12.741	26.004	7.286	9.276	64.603
CÁCERES	4.567	1.435	6.655	14.822	4.901	6.347	38.727
<b>GALICIA</b>	<b>19.671</b>	<b>8.501</b>	<b>35.838</b>	<b>83.982</b>	<b>15.123</b>	<b>15.145</b>	<b>178.260</b>
A CORUÑA	9.163	3.943	17.059	37.825	5.425	5.746	79.161
LUGO	1.975	750	4.282	11.184	2.398	2.716	23.305
OURENSE	1.677	887	4.101	9.403	2.801	2.617	21.486
PONTEVEDRA	6.856	2.921	10.396	25.570	4.499	4.066	54.308
<b>ILLES BALEARS</b>	<b>6.648</b>	<b>3.995</b>	<b>13.499</b>	<b>30.361</b>	<b>7.948</b>	<b>10.520</b>	<b>72.971</b>
<b>LA RIOJA</b>	<b>2.160</b>	<b>878</b>	<b>4.175</b>	<b>11.450</b>	<b>1.506</b>	<b>1.236</b>	<b>21.405</b>
<b>P. ASTURIAS</b>	<b>6.392</b>	<b>2.531</b>	<b>14.458</b>	<b>36.559</b>	<b>5.222</b>	<b>5.786</b>	<b>70.948</b>
<b>PAÍS VASCO</b>	<b>6.109</b>	<b>2.800</b>	<b>33.094</b>	<b>78.912</b>	<b>14.576</b>	<b>19.180</b>	<b>154.671</b>
ARABA/ÁLAVA	1.191	493	9.863	19.552	2.809	4.780	38.688
BIZKAIA	2.902	1.495	14.996	37.046	7.074	8.430	71.943
GIPUZKOA	2.016	812	8.235	22.314	4.693	5.970	44.040
<b>R. MURCIA</b>	<b>12.705</b>	<b>4.533</b>	<b>22.650</b>	<b>48.748</b>	<b>7.256</b>	<b>6.362</b>	<b>102.254</b>
<b>CEUTA</b>	<b>5.457</b>	<b>2.973</b>	<b>872</b>	<b>579</b>	-	-	<b>9.881</b>
<b>MELILLA</b>	<b>5.441</b>	<b>3.147</b>	<b>680</b>	<b>490</b>	-	-	<b>9.758</b>
<b>EXTRANJERO</b>	<b>4.625</b>	<b>4.805</b>	-	-	-	-	<b>9.430</b>
<b>TOTAL</b>	<b>364.267</b>	<b>176.563</b>	<b>623.831</b>	<b>1.310.504</b>	<b>301.433</b>	<b>330.597</b>	<b>3.107.195</b>

**TABLA 1.7.- DISTRIBUCIÓN TERRITORIAL DE EFECTIVOS DEL SECTOR PÚBLICO DEL ESTADO.**

CC.AA. / PROVINCIAS	Administración del Estado	Fuerzas Armadas y Fuerzas y Cuerpos de Seguridad del Estado	Administración al servicio de juzgados y tribunales	TOTAL
<b>ANDALUCÍA</b>	<b>33.027</b>	<b>54.913</b>	<b>809</b>	<b>88.749</b>
ALMERÍA	2.268	5.106	57	7.431
CÁDIZ	6.184	18.676	116	24.976
CÓRDOBA	2.697	5.524	51	8.272
GRANADA	3.689	4.326	84	8.099
HUELVA	2.020	2.000	46	4.066
JAÉN	1.743	2.086	48	3.877
MÁLAGA	5.033	6.933	141	12.107
SEVILLA	9.393	10.262	266	19.921
<b>ARAGÓN</b>	<b>6.532</b>	<b>16.013</b>	<b>118</b>	<b>22.663</b>
HUESCA	585	2.506	22	3.113
TERUEL	558	835	9	1.402
ZARAGOZA	5.389	12.672	87	18.148
<b>C. F. NAVARRA</b>	<b>1.133</b>	<b>2.803</b>	<b>49</b>	<b>3.985</b>
<b>C. MADRID</b>	<b>94.341</b>	<b>67.298</b>	<b>2.047</b>	<b>163.686</b>
<b>C. VALENCIANA</b>	<b>15.591</b>	<b>19.697</b>	<b>452</b>	<b>35.740</b>
ALACANT/ALICANTE	4.040	6.259	160	10.459
CASTELLÓ/CASTELLÓN	2.150	1.814	49	4.013
VALÈNCIA/VALENCIA	9.401	11.624	243	21.268
<b>CANARIAS</b>	<b>7.924</b>	<b>15.449</b>	<b>236</b>	<b>23.609</b>
LAS PALMAS	4.864	9.635	112	14.611
SANTA CRUZ DE TENERIFE	3.060	5.814	124	8.998
<b>CANTABRIA</b>	<b>2.731</b>	<b>1.807</b>	<b>62</b>	<b>4.600</b>
<b>CASTILLA-LA MANCHA</b>	<b>6.410</b>	<b>9.147</b>	<b>1.777</b>	<b>17.334</b>
ALBACETE	1.700	2.270	439	4.409
CIUDAD REAL	1.482	1.916	424	3.822
CUENCA	550	954	175	1.679
GUADALAJARA	727	1.047	217	1.991
TOLEDO	1.951	2.960	522	5.433
<b>CASTILLA Y LEÓN</b>	<b>12.383</b>	<b>21.336</b>	<b>2.961</b>	<b>36.680</b>
ÁVILA	659	3.687	160	4.506
BURGOS	1.669	2.753	500	4.922
LEÓN	2.197	4.705	609	7.511
PALENCIA	1.046	858	213	2.117
SALAMANCA	1.786	2.600	366	4.752
SEGOVIA	876	1.474	166	2.516
SORIA	681	685	137	1.503
VALLADOLID	2.962	3.695	609	7.266
ZAMORA	507	879	201	1.587
<b>CATALUÑA</b>	<b>15.485</b>	<b>8.849</b>	<b>781</b>	<b>25.115</b>
BARCELONA	11.971	5.844	602	18.417
GIRONA	1.183	1.377	71	2.631
LLEIDA	773	725	37	1.535
TARRAGONA	1.558	903	71	2.532
<b>EXTREMADURA</b>	<b>3.682</b>	<b>10.527</b>	<b>1.089</b>	<b>15.298</b>
BADAJOS	2.365	6.314	617	9.296
CÁCERES	1.317	4.213	472	6.002
<b>GALICIA</b>	<b>11.846</b>	<b>16.043</b>	<b>283</b>	<b>28.172</b>
A CORUÑA	4.884	8.105	117	13.106
LUGO	1.391	1.300	34	2.725
OURENSE	1.454	1.078	32	2.564
PONTEVEDRA	4.117	5.560	100	9.777
<b>ILLES BALEARS</b>	<b>4.038</b>	<b>5.217</b>	<b>1.388</b>	<b>10.643</b>
<b>LA RIOJA</b>	<b>1.137</b>	<b>1.868</b>	<b>33</b>	<b>3.038</b>
<b>P. ASTURIAS</b>	<b>4.078</b>	<b>4.728</b>	<b>117</b>	<b>8.923</b>
<b>PAÍS VASCO</b>	<b>3.932</b>	<b>4.789</b>	<b>188</b>	<b>8.909</b>
ARABA/ÁLAVA	578	1.076	30	1.684
BIZKAIA	2.235	2.057	105	4.397
GIPUZKOA	1.119	1.656	53	2.828
<b>R. MURCIA</b>	<b>5.454</b>	<b>10.158</b>	<b>1.626</b>	<b>17.238</b>
<b>CEUTA</b>	<b>4.098</b>	<b>4.147</b>	<b>185</b>	<b>8.430</b>
<b>MELILLA</b>	<b>4.108</b>	<b>4.281</b>	<b>199</b>	<b>8.588</b>
<b>EXTRANJERO</b>	<b>8.488</b>	<b>942</b>	<b>-</b>	<b>9.430</b>
<b>TOTAL</b>	<b>246.418</b>	<b>280.012</b>	<b>14.400</b>	<b>540.830</b>

## **SEGUNDA PARTE**

# **PERSONAL AL SERVICIO DE LOS MINISTERIOS**

TABLA 2.1.- EFECTIVOS POR MINISTERIO Y TIPOLOGÍA DE PERSONAL.

MINISTERIO	PERSONAL FUNCIONARIO DE CARRERA	PERSONAL LABORAL	OTRO PERSONAL	TOTAL
AGRICULTURA, PESCA Y ALIMENTACIÓN	1.183	129	118	1.430
ASUNTOS EXTERIORES, UNIÓN EUROPEA Y COOPERACIÓN	2.056	3.609	59	5.724
CIENCIA, INNOVACIÓN Y UNIVERSIDADES	391	34	62	487
CULTURA	1.289	867	90	2.246
DEFENSA	4.111	7.128	1.109	12.348
DERECHOS SOCIALES, CONSUMO Y AGENDA 2030	497	82	32	611
ECONOMÍA, COMERCIO Y EMPRESA	1.591	672	75	2.338
EDUCACIÓN, FORMACIÓN PROFESIONAL Y DEPORTES	4.077	3.579	1.421	9.077
HACIENDA	6.495	336	18	6.849
IGUALDAD	163	3	13	179
INCLUSIÓN, SEGURIDAD SOCIAL Y MIGRACIONES	2.320	187	503	3.010
INDUSTRIA Y TURISMO	544	201	107	852
INTERIOR	25.454	2.748	2.342	30.544
JUVENTUD E INFANCIA	116	-	15	131
POLÍTICA TERRITORIAL Y MEMORIA DEMOCRÁTICA	5.369	785	613	6.767
PRESIDENCIA, JUSTICIA Y RELACIONES CON LAS CORTES*	2.678	405	512	3.595
SANIDAD	868	54	29	951
TRABAJO Y ECONOMÍA SOCIAL	616	267	90	973
TRANSFORMACIÓN DIGITAL Y DE LA FUNCIÓN PÚBLICA	1.311	100	373	1.784
TRANSICIÓN ECOLÓGICA Y EL RETO DEMOGRÁFICO	1.574	359	422	2.355
TRANSPORTES Y MOVILIDAD SOSTENIBLE	2.614	1.031	170	3.815
VIVIENDA Y AGENDA URBANA	315	13	47	375
<b>TOTAL</b>	<b>65.632</b>	<b>22.589</b>	<b>8.220</b>	<b>96.441</b>

\* Incluye el Área de la Presidencia del Gobierno.

TABLA 2.2.- PERSONAL LABORAL POR MINISTERIO.

MINISTERIO	PERSONAL LABORAL FIJO	PERSONAL LABORAL TEMPORAL	PERSONAL LABORAL FIJO DISCONTINUO	TOTAL
AGRICULTURA, PESCA Y ALIMENTACIÓN	125	4	-	129
ASUNTOS EXTERIORES, UNIÓN EUROPEA Y COOPERACIÓN	3.143	466	-	3.609
CIENCIA, INNOVACIÓN Y UNIVERSIDADES	30	4	-	34
CULTURA	669	198	-	867
DEFENSA	6.679	445	4	7.128
DERECHOS SOCIALES, CONSUMO Y AGENDA 2030	78	4	-	82
ECONOMÍA, COMERCIO Y EMPRESA	659	13	-	672
EDUCACIÓN, FORMACIÓN PROFESIONAL Y DEPORTES	3.163	403	13	3.579
HACIENDA	310	26	-	336
IGUALDAD	2	1	-	3
INCLUSIÓN, SEGURIDAD SOCIAL Y MIGRACIONES	174	13	-	187
INDUSTRIA Y TURISMO	195	6	-	201
INTERIOR	2.433	314	1	2.748
JUVENTUD E INFANCIA	-	-	-	-
POLÍTICA TERRITORIAL Y MEMORIA DEMOCRÁTICA	725	59	1	785
PRESIDENCIA, JUSTICIA Y RELACIONES CON LAS CORTES*	367	38	-	405
SANIDAD	26	28	-	54
TRABAJO Y ECONOMÍA SOCIAL	264	3	-	267
TRANSFORMACIÓN DIGITAL Y DE LA FUNCIÓN PÚBLICA	83	17	-	100
TRANSICIÓN ECOLÓGICA Y EL RETO DEMOGRÁFICO	273	86	-	359
TRANSPORTES Y MOVILIDAD SOSTENIBLE	1.011	20	-	1.031
VIVIENDA Y AGENDA URBANA	13	-	-	13
<b>TOTAL</b>	<b>20.422</b>	<b>2.148</b>	<b>19</b>	<b>22.589</b>

\* Incluye el Área de la Presidencia del Gobierno.



TABLA 2.3.- OTRO PERSONAL POR MINISTERIO.

MINISTERIO	PERSONAL EVENTUAL	PERSONAL FUNCIONARIO INTERINO	PERSONAL FUNCIONARIO PLAZAS NO ESCALAFONADAS	PERSONAL FUNCIONARIO EN FORMACIÓN/ PRÁCTICAS	PERSONAL LABORAL EN FORMACIÓN/ PRÁCTICAS	TOTAL
AGRICULTURA, PESCA Y ALIMENTACIÓN	14	-	-	104	-	118
ASUNTOS EXTERIORES, UNIÓN EUROPEA Y COOPERACIÓN	24	-	-	35	-	59
CIENCIA, INNOVACIÓN Y UNIVERSIDADES	18	44	-	-	-	62
CULTURA	12	18	-	60	-	90
DEFENSA	11	1.098	-	-	-	1.109
DERECHOS SOCIALES, CONSUMO Y AGENDA 2030	18	14	-	-	-	32
ECONOMÍA, COMERCIO Y EMPRESA	9	6	-	41	19	75
EDUCACIÓN, FORMACIÓN PROFESIONAL Y DEPORTES	9	1.408	-	4	-	1.421
HACIENDA	17	1	-	-	-	18
IGUALDAD	13	-	-	-	-	13
INCLUSIÓN, SEGURIDAD SOCIAL Y MIGRACIONES	19	434	-	50	-	503
INDUSTRIA Y TURISMO	21	25	-	61	-	107
INTERIOR	15	138	12	2.177	-	2.342
JUVENTUD E INFANCIA	15	-	-	-	-	15
POLÍTICA TERRITORIAL Y MEMORIA DEMOCRÁTICA	157	456	-	-	-	613
PRESIDENCIA, JUSTICIA Y RELACIONES CON LAS CORTES*	499	13	-	-	-	512
SANIDAD	16	12	-	1	-	29
TRABAJO Y ECONOMÍA SOCIAL	22	68	-	-	-	90
TRANSFORMACIÓN DIGITAL Y DE LA FUNCIÓN PÚBLICA	23	15	-	335	-	373
TRANSICIÓN ECOLÓGICA Y EL RETO DEMOGRÁFICO	21	88	-	276	37	422
TRANSPORTES Y MOVILIDAD SOSTENIBLE	18	122	-	30	-	170
VIVIENDA Y AGENDA URBANA	16	31	-	-	-	47
<b>TOTAL</b>	<b>987</b>	<b>3.991</b>	<b>12</b>	<b>3.174</b>	<b>56</b>	<b>8.220</b>

\* Incluye el Área de la Presidencia del Gobierno.

**TABLA 2.4.- EFECTIVOS POR MINISTERIO Y SERVICIOS CENTRALES, PERIFÉRICOS Y EXTERIOR.**

MINISTERIO	SERVICIOS CENTRALES	SERVICIOS PERIFÉRICOS	SERVICIO EXTERIOR	TOTAL
AGRICULTURA, PESCA Y ALIMENTACIÓN	1.377	-	53	1.430
ASUNTOS EXTERIORES, UNIÓN EUROPEA Y COOPERACIÓN	1.115	-	4.609	5.724
CIENCIA, INNOVACIÓN Y UNIVERSIDADES	476	-	11	487
CULTURA	2.246	-	-	2.246
DEFENSA	11.757	518	73	12.348
DERECHOS SOCIALES, CONSUMO Y AGENDA 2030	611	-	-	611
ECONOMÍA, COMERCIO Y EMPRESA	1.325	369	644	2.338
EDUCACIÓN, FORMACIÓN PROFESIONAL Y DEPORTES	1.054	6.739	1.284	9.077
HACIENDA	3.390	3.440	19	6.849
IGUALDAD	179	-	-	179
INCLUSIÓN, SEGURIDAD SOCIAL Y MIGRACIONES	1.476	1.534	-	3.010
INDUSTRIA Y TURISMO	672	-	180	852
INTERIOR	2.751	27.793	-	30.544
JUVENTUD E INFANCIA	131	-	-	131
POLÍTICA TERRITORIAL Y MEMORIA DEMOCRÁTICA	463	6.301	3	6.767
PRESIDENCIA, JUSTICIA Y RELACIONES CON LAS CORTES*	2.841	682	72	3.595
SANIDAD	951	-	-	951
TRABAJO Y ECONOMÍA SOCIAL	712	-	261	973
TRANSFORMACIÓN DIGITAL Y DE LA FUNCIÓN PÚBLICA	1.497	287	-	1.784
TRANSICIÓN ECOLÓGICA Y EL RETO DEMOGRÁFICO	1.793	552	10	2.355
TRANSPORTES Y MOVILIDAD SOSTENIBLE	1.967	1.843	5	3.815
VIVIENDA Y AGENDA URBANA	375	-	-	375
<b>TOTAL</b>	<b>39.159</b>	<b>50.058</b>	<b>7.224</b>	<b>96.441</b>

\* Incluye el Área de la Presidencia del Gobierno.

TABLA 2.5.- EFECTIVOS POR MINISTERIO Y SEXO.

MINISTERIO	HOMBRE	MUJER	TOTAL
AGRICULTURA, PESCA Y ALIMENTACIÓN	544	886	1.430
ASUNTOS EXTERIORES, UNIÓN EUROPEA Y COOPERACIÓN	2.709	3.015	5.724
CIENCIA, INNOVACIÓN Y UNIVERSIDADES	191	296	487
CULTURA	726	1.520	2.246
DEFENSA	6.502	5.846	12.348
DERECHOS SOCIALES, CONSUMO Y AGENDA 2030	218	393	611
ECONOMÍA, COMERCIO Y EMPRESA	972	1.366	2.338
EDUCACIÓN, FORMACIÓN PROFESIONAL Y DEPORTES	2.619	6.458	9.077
HACIENDA	2.901	3.948	6.849
IGUALDAD	55	124	179
INCLUSIÓN, SEGURIDAD SOCIAL Y MIGRACIONES	1.027	1.983	3.010
INDUSTRIA Y TURISMO	360	492	852
INTERIOR	17.216	13.328	30.544
JUVENTUD E INFANCIA	41	90	131
POLÍTICA TERRITORIAL Y MEMORIA DEMOCRÁTICA	2.981	3.786	6.767
PRESIDENCIA, JUSTICIA Y RELACIONES CON LAS CORTES *	1.840	1.755	3.595
SANIDAD	319	632	951
TRABAJO Y ECONOMÍA SOCIAL	404	569	973
TRANSFORMACIÓN DIGITAL Y DE LA FUNCIÓN PÚBLICA	1.005	779	1.784
TRANSICIÓN ECOLÓGICA Y EL RETO DEMOGRÁFICO	1.242	1.113	2.355
TRANSPORTES Y MOVILIDAD SOSTENIBLE	2.296	1.519	3.815
VIVIENDA Y AGENDA URBANA	154	221	375
<b>TOTAL</b>	<b>46.322</b>	<b>50.119</b>	<b>96.441</b>

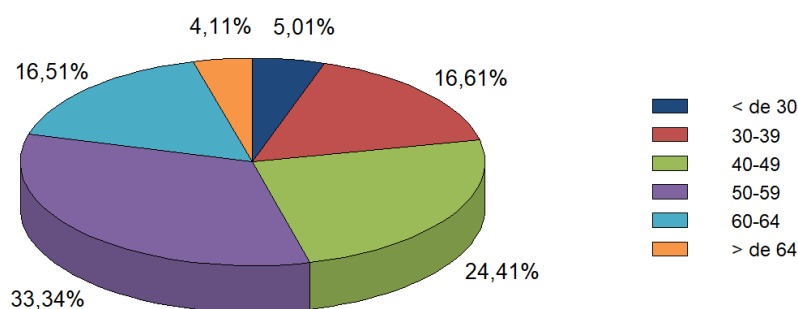
\* Incluye el Área de la Presidencia del Gobierno.

TABLA 2.6.- EFECTIVOS POR MINISTERIO E INTERVALO DE EDAD.

MINISTERIO	< de 30	30-39	40-49	50-59	60-64	> de 64	TOTAL
AGRICULTURA, PESCA Y ALIMENTACIÓN	79	307	379	383	215	67	1.430
ASUNTOS EXTERIORES, UNIÓN EUROPEA Y COOPERACIÓN	279	913	1.391	1.844	882	415	5.724
CIENCIA, INNOVACIÓN Y UNIVERSIDADES	30	98	146	135	61	17	487
CULTURA	112	474	570	628	346	116	2.246
DEFENSA	228	1.018	1.522	3.462	2.969	482	9.681
DERECHOS SOCIALES, CONSUMO Y AGENDA 2030	27	140	148	160	114	22	611
ECONOMÍA, COMERCIO Y EMPRESA	182	467	577	622	355	135	2.338
EDUCACIÓN, FORMACIÓN PROFESIONAL Y DEPORTES	439	1.462	2.431	3.096	1.257	392	9.077
HACIENDA	266	1.198	1.502	2.235	1.229	419	6.849
IGUALDAD	15	49	60	34	18	3	179
INCLUSIÓN, SEGURIDAD SOCIAL Y MIGRACIONES	188	608	595	814	704	101	3.010
INDUSTRIA Y TURISMO	82	160	180	242	141	47	852
INTERIOR	1.558	4.828	7.866	10.889	4.033	868	30.042
JUVENTUD E INFANCIA	7	37	47	25	13	2	131
POLÍTICA TERRITORIAL Y MEMORIA DEMOCRÁTICA	360	1.145	1.847	2.313	915	187	6.767
PRESIDENCIA, JUSTICIA Y RELACIONES CON LAS CORTES*	201	588	845	1.240	583	138	3.595
SANIDAD	95	245	232	225	124	30	951
TRABAJO Y ECONOMÍA SOCIAL	60	154	237	282	181	59	973
TRANSFORMACIÓN DIGITAL Y DE LA FUNCIÓN PÚBLICA	94	369	561	540	168	52	1.784
TRANSICIÓN ECOLÓGICA Y EL RETO DEMOGRÁFICO	221	560	624	558	307	85	2.355
TRANSPORTES Y MOVILIDAD SOSTENIBLE	126	585	908	1.275	737	184	3.815
VIVIENDA Y AGENDA URBANA	28	92	101	98	43	13	375
<b>TOTAL</b>	<b>4.677</b>	<b>15.497</b>	<b>22.769</b>	<b>31.100</b>	<b>15.395</b>	<b>3.834</b>	<b>93.272**</b>

\* Incluye el Área de la Presidencia del Gobierno.

\*\* El número de efectivos cuya edad está disponible es inferior al número de efectivos total.



**TABLA 2.7.- DISTRIBUCIÓN TERRITORIAL DE EFECTIVOS POR TIPOLOGÍA DE PERSONAL.**

CC.AA. / PROVINCIAS	PERSONAL FUNCIONARIO DE CARRERA	PERSONAL LABORAL	OTRO PERSONAL	TOTAL
<b>ANDALUCÍA</b>	<b>8.732</b>	<b>4.427</b>	<b>643</b>	<b>13.802</b>
ALMERÍA	645	333	50	1.028
CÁDIZ	2.291	947	115	3.353
CÓRDOBA	619	373	70	1.062
GRANADA	907	424	83	1.414
HUELVA	674	213	56	943
JAÉN	495	218	37	750
MÁLAGA	1.294	668	111	2.073
SEVILLA	1.807	1.251	121	3.179
<b>ARAGÓN</b>	<b>1.645</b>	<b>671</b>	<b>227</b>	<b>2.543</b>
HUESCA	125	76	3	204
TERUEL	219	58	8	285
ZARAGOZA	1.301	537	216	2.054
<b>C. F. NAVARRA</b>	<b>307</b>	<b>37</b>	<b>39</b>	<b>383</b>
<b>C. MADRID</b>	<b>27.101</b>	<b>6.253</b>	<b>4.399</b>	<b>37.753</b>
<b>C. VALENCIANA</b>	<b>3.945</b>	<b>615</b>	<b>397</b>	<b>4.957</b>
ALACANT/ALICANTE	1.287	214	93	1.594
CASTELLÓ/CASTELLÓN	883	86	85	1.054
VALÈNCIA/VALENCIA	1.775	315	219	2.309
<b>CANARIAS</b>	<b>2.257</b>	<b>978</b>	<b>194</b>	<b>3.429</b>
LAS PALMAS	1.471	590	124	2.185
SANTA CRUZ DE TENERIFE	786	388	70	1.244
<b>CANTABRIA</b>	<b>582</b>	<b>255</b>	<b>35</b>	<b>872</b>
<b>CASTILLA-LA MANCHA</b>	<b>1.740</b>	<b>800</b>	<b>111</b>	<b>2.651</b>
ALBACETE	363	448	12	823
CIUDAD REAL	433	55	24	512
CUENCA	205	30	11	246
GUADALAJARA	114	55	2	171
TOLEDO	625	212	62	899
<b>CASTILLA Y LEÓN</b>	<b>4.144</b>	<b>1.003</b>	<b>241</b>	<b>5.388</b>
ÁVILA	263	44	12	319
BURGOS	440	141	23	604
LEÓN	667	119	46	832
PALENCIA	530	53	42	625
SALAMANCA	699	130	27	856
SEGOVIA	368	135	18	521
SORIA	311	37	27	375
VALLADOLID	735	319	46	1.100
ZAMORA	131	25	-	156
<b>CATALUÑA</b>	<b>1.340</b>	<b>289</b>	<b>105</b>	<b>1.734</b>
BARCELONA	879	178	82	1.139
GIRONA	152	30	10	192
LLEIDA	117	27	4	148
TARRAGONA	192	54	9	255
<b>EXTREMADURA</b>	<b>925</b>	<b>248</b>	<b>70</b>	<b>1.243</b>
BADAJOS	524	173	47	744
CÁCERES	401	75	23	499
<b>GALICIA</b>	<b>3.291</b>	<b>729</b>	<b>141</b>	<b>4.161</b>
A CORUÑA	1.268	445	71	1.784
LUGO	610	71	20	701
OURENSE	417	32	13	462
PONTEVEDRA	996	181	37	1.214
<b>ILLES BALEARS</b>	<b>1.003</b>	<b>191</b>	<b>88</b>	<b>1.282</b>
<b>LA RIOJA</b>	<b>329</b>	<b>67</b>	<b>35</b>	<b>431</b>
<b>P. ASTURIAS</b>	<b>913</b>	<b>142</b>	<b>53</b>	<b>1.108</b>
<b>PAÍS VASCO</b>	<b>563</b>	<b>119</b>	<b>33</b>	<b>715</b>
ARABA/ÁLAVA	103	35	16	154
BIZKAIA	317	46	11	374
GIPUZKOA	143	38	6	187
<b>R. MURCIA</b>	<b>1.424</b>	<b>492</b>	<b>93</b>	<b>2.009</b>
<b>CEUTA</b>	<b>1.501</b>	<b>291</b>	<b>626</b>	<b>2.418</b>
<b>MELILLA</b>	<b>1.489</b>	<b>298</b>	<b>537</b>	<b>2.324</b>
<b>EXTRANJERO</b>	<b>2.401</b>	<b>4.684</b>	<b>153</b>	<b>7.238</b>
<b>TOTAL</b>	<b>65.632</b>	<b>22.589</b>	<b>8.220</b>	<b>96.441</b>

## **TERCERA PARTE**

# **PERSONAL AL SERVICIO DE LOS ORGANISMOS AUTÓNOMOS**

**TABLA 3.1.- EFECTIVOS DE OO.AA. POR MINISTERIO DE ADSCRIPCIÓN Y TIPOLOGÍA DE PERSONAL.**

MINISTERIO DE ADSCRIPCIÓN	PERSONAL FUNCIONARIO DE CARRERA	PERSONAL LABORAL	OTRO PERSONAL	TOTAL
<b>AGRICULTURA, PESCA Y ALIMENTACIÓN</b>	<b>330</b>	<b>17</b>	<b>-</b>	<b>347</b>
AGENCIA DE INFORMACIÓN Y CONTROL ALIMENTARIOS, O.A.	83	2	-	85
ENTIDAD ESTATAL DE SEGUROS AGRARIOS, O.A. (ENESA)	47	1	-	48
FONDO ESPAÑOL DE GARANTÍA AGRARIA, O.A. (FEGA)	200	14	-	214
<b>CIENCIA, INNOVACIÓN Y UNIVERSIDADES</b>	<b>1.449</b>	<b>957</b>	<b>6</b>	<b>2.412</b>
AGENCIA NACIONAL DE EVALUACIÓN DE LA CALIDAD Y ACREDITACIÓN (ANECA)	29	6	-	35
CENTRO DE INVESTIGACIONES ENERGÉTICAS, MEDIOAMBIENTALES Y TECNOLÓGICAS (CIEMAT)	725	545	-	1.270
INSTITUTO DE SALUD CARLOS III (ISCIII)	557	345	6	908
SERVICIO ESPAÑOL PARA LA INTERNACIONALIZACIÓN DE LA EDUCACIÓN (SEPIE)	107	4	-	111
UNIVERSIDAD INTERNACIONAL MENÉNDEZ PELAYO O.A. (UIMP)	31	57	-	88
<b>CULTURA</b>	<b>611</b>	<b>1.227</b>	<b>33</b>	<b>1.871</b>
BIBLIOTECA NACIONAL DE ESPAÑA O.A.	270	93	-	363
GERENCIA DE INFRAESTRUCTURAS Y EQUIPAMIENTOS DE CULTURA O.A.	86	7	2	95
INSTITUTO DE LA CINEMATOGRAFÍA Y DE LAS ARTES AUDIOVISUALES O.A.	110	38	3	151
INSTITUTO NACIONAL DE LAS ARTES ESCÉNICAS Y DE LA MÚSICA O.A.	145	1.089	28	1.262
<b>DEFENSA</b>	<b>1.055</b>	<b>561</b>	<b>2</b>	<b>1.618</b>
INSTITUTO DE VIVIENDA, INFRAESTRUCTURA Y EQUIPAMIENTO DE LA DEFENSA	57	34	1	92
INSTITUTO NACIONAL DE TÉCNICA AEROESPACIAL ESTEBAN TERRADAS	902	450	-	1.352
INSTITUTO SOCIAL DE LAS FUERZAS ARMADAS	96	77	1	174
<b>DERECHOS SOCIALES, CONSUMO Y AGENDA 2030</b>	<b>544</b>	<b>1.849</b>	<b>8</b>	<b>2.401</b>
AGENCIA ESPAÑOLA DE SEGURIDAD ALIMENTARIA Y NUTRICIÓN, O.A.	174	17	1	192
INSTITUTO DE MAYORES Y SERVICIOS SOCIALES (IMSERSO)	355	1.831	5	2.191
OA REAL PATRONATO SOBRE DISCAPACIDAD	15	1	2	18
<b>ECONOMÍA, COMERCIO Y EMPRESA</b>	<b>1.486</b>	<b>1.584</b>	<b>1</b>	<b>3.071</b>
INSTITUTO DE CONTABILIDAD Y AUDITORÍA DE CUENTAS	70	7	-	77
INSTITUTO NACIONAL DE ESTADÍSTICA (INE), O.A.	1.416	1.577	1	2.994
<b>EDUCACIÓN, FORMACIÓN PROFESIONAL Y DEPORTES</b>	<b>103</b>	<b>83</b>	<b>5</b>	<b>191</b>
CONSEJO SUPERIOR DE DEPORTES	103	83	5	191
<b>HACIENDA</b>	<b>221</b>	<b>972</b>	<b>300</b>	<b>1.493</b>
COMISIONADO PARA EL MERCADO DE TABACOS	40	2	-	42
INSTITUTO DE ESTUDIOS FISCALES	97	27	300	424
PARQUE MÓVIL DEL ESTADO, O.A.	84	943	-	1.027
<b>IGUALDAD</b>	<b>102</b>	<b>19</b>	<b>-</b>	<b>121</b>
INSTITUTO DE LAS MUJERES, O.A.	102	19	-	121
<b>INCLUSIÓN, SEGURIDAD SOCIAL Y MIGRACIONES</b>	<b>19.395</b>	<b>1.266</b>	<b>3.552</b>	<b>24.213</b>
GERENCIA DE INFORMÁTICA DE LA SEGURIDAD SOCIAL	1.231	28	13	1.272
INSTITUTO NACIONAL DE LA SEGURIDAD SOCIAL -INSS-	8.809	372	2.249	11.430
INSTITUTO SOCIAL DE LA MARINA -ISM-	814	439	100	1.353
TESORERÍA GENERAL DE LA SEGURIDAD SOCIAL	8.541	427	1.190	10.158
<b>INDUSTRIA Y TURISMO</b>	<b>593</b>	<b>94</b>	<b>6</b>	<b>693</b>
CENTRO ESPAÑOL DE METROLOGÍA, O.A., M.P.	59	43	-	102
INSTITUTO DE TURISMO DE ESPAÑA (TURESPAÑA), O.A.	100	34	6	140
OFICINA ESPAÑOLA DE PATENTES Y MARCAS (OEPM), O.A.	434	17	-	451

MINISTERIO DE ADSCRIPCIÓN	PERSONAL FUNCIONARIO DE CARRERA	PERSONAL LABORAL	OTRO PERSONAL	TOTAL
<b>INTERIOR</b>	<b>2.645</b>	<b>169</b>	<b>371</b>	<b>3.185</b>
GERENCIA DE INFRAESTRUCTURAS Y EQUIPAMIENTO DE LA SEGURIDAD DEL ESTADO	10	1	-	11
JEFATURA CENTRAL DE TRÁFICO	2.635	168	371	3.174
<b>JUVENTUD E INFANCIA</b>	<b>115</b>	<b>28</b>	<b>18</b>	<b>161</b>
INSTITUTO DE LA JUVENTUD	115	28	18	161
<b>PRESIDENCIA, JUSTICIA Y RELACIONES CON LAS CORTES</b>	<b>393</b>	<b>914</b>	<b>54</b>	<b>1.361</b>
CENTRO DE ESTUDIOS JURÍDICOS	33	1	10	44
CENTRO DE ESTUDIOS POLÍTICOS Y CONSTITUCIONALES, O.A.	36	13	-	49
CENTRO DE INVESTIGACIONES SOCIOLÓGICAS, O.A.	51	34	2	87
CONSEJO DE ADMINISTRACIÓN DEL PATRIMONIO NACIONAL	249	866	42	1.157
MUTUALIDAD GENERAL JUDICIAL	24	-	-	24
<b>SANIDAD</b>	<b>1.670</b>	<b>13</b>	<b>908</b>	<b>2.591</b>
INSTITUTO NACIONAL DE GESTIÓN SANITARIA	1.626	13	906	2.545
ORGANIZACIÓN NACIONAL DE TRASPLANTES	44	-	2	46
<b>TRABAJO Y ECONOMÍA SOCIAL</b>	<b>10.161</b>	<b>879</b>	<b>703</b>	<b>11.743</b>
FONDO DE GARANTÍA SALARIAL	333	8	23	364
INSTITUTO NACIONAL DE SEGURIDAD Y SALUD EN EL TRABAJO, O.A., M.P.	305	33	40	378
ORGANISMO ESTATAL INSPECCIÓN DE TRABAJO Y SEGURIDAD SOCIAL O.A.	3.278	79	127	3.484
SERVICIO PÚBLICO DE EMPLEO ESTATAL O.A.	6.245	759	513	7.517
<b>TRANSFORMACIÓN DIGITAL Y DE LA FUNCIÓN PÚBLICA</b>	<b>902</b>	<b>55</b>	<b>4</b>	<b>961</b>
INSTITUTO NACIONAL DE ADMINISTRACIÓN PÚBLICA	169	24	2	195
MUTUALIDAD GENERAL DE FUNCIONARIOS CIVILES DEL ESTADO (MUFACE)	733	31	2	766
<b>TRANSICIÓN ECOLÓGICA Y EL RETO DEMOGRÁFICO</b>	<b>2.268</b>	<b>2.188</b>	<b>39</b>	<b>4.495</b>
CONFEDERACIÓN HIDROGRÁFICA DEL CANTÁBRICO, O.A.	182	83	1	266
CONFEDERACIÓN HIDROGRÁFICA DEL DUERO, O.A.	261	270	-	531
CONFEDERACIÓN HIDROGRÁFICA DEL EBRO, O.A.	303	379	-	682
CONFEDERACIÓN HIDROGRÁFICA DEL GUADALQUIVIR, O.A.	286	329	-	615
CONFEDERACIÓN HIDROGRÁFICA DEL GUADIANA, O.A.	204	267	4	475
CONFEDERACIÓN HIDROGRÁFICA DEL JÚCAR, O.A.	267	124	16	407
CONFEDERACIÓN HIDROGRÁFICA DEL MIÑO-SIL, O.A.	149	54	-	203
CONFEDERACIÓN HIDROGRÁFICA DEL SEGURA, O.A.	191	134	-	325
CONFEDERACIÓN HIDROGRÁFICA DEL TAJO, O.A.	184	246	-	430
MANCOMUNIDAD DE LOS CANALES DEL TAIBILLA, O.A.	72	199	-	271
ORGANISMO AUTÓNOMO PARQUES NACIONALES	128	89	12	229
INSTITUTO PARA LA TRANSICIÓN JUSTA O.A.	41	14	6	61
<b>TRANSPORTES Y MOVILIDAD SOSTENIBLE</b>	<b>341</b>	<b>139</b>	<b>-</b>	<b>480</b>
CENTRO DE ESTUDIOS Y EXPERIMENTACIÓN DE OBRAS PÚBLICAS	256	118	-	374
CENTRO NACIONAL DE INFORMACIÓN GEOGRÁFICA	85	21	-	106
<b>TOTAL</b>	<b>44.384</b>	<b>13.014</b>	<b>6.010</b>	<b>63.408</b>



**TABLA 3.2.- PERSONAL LABORAL DE OO.AA. POR MINISTERIO DE ADSCRIPCIÓN.**

MINISTERIO DE ADSCRIPCIÓN	PERSONAL LABORAL FIJO	PERSONAL LABORAL TEMPORAL	PERSONAL LABORAL FIJO DISCONTINUO	TOTAL
<b>AGRICULTURA, PESCA Y ALIMENTACIÓN</b>	<b>15</b>	<b>2</b>	<b>-</b>	<b>17</b>
AGENCIA DE INFORMACIÓN Y CONTROL ALIMENTARIOS, O.A.	2	-	-	2
ENTIDAD ESTATAL DE SEGUROS AGRARIOS, O.A. (ENESA)	1	-	-	1
FONDO ESPAÑOL DE GARANTÍA AGRARIA, O.A. (FEGA)	12	2	-	14
<b>CIENCIA, INNOVACIÓN Y UNIVERSIDADES</b>	<b>626</b>	<b>322</b>	<b>9</b>	<b>957</b>
AGENCIA NACIONAL DE EVALUACIÓN DE LA CALIDAD Y ACREDITACIÓN (ANECA)	6	-	-	6
CENTRO DE INVESTIGACIONES ENERGÉTICAS, MEDIOAMBIENTALES Y TECNOLÓGICAS (CIEMAT)	357	188	-	545
INSTITUTO DE SALUD CARLOS III (ISCIII)	212	133	-	345
SERVICIO ESPAÑOL PARA LA INTERNACIONALIZACIÓN DE LA EDUCACIÓN (SEPIE)	4	-	-	4
UNIVERSIDAD INTERNACIONAL MENÉNDEZ PELAYO O.A. (UIMP)	47	1	9	57
<b>CULTURA</b>	<b>931</b>	<b>290</b>	<b>6</b>	<b>1.227</b>
BIBLIOTECA NACIONAL DE ESPAÑA O.A.	90	3	-	93
GERENCIA DE INFRAESTRUCTURAS Y EQUIPAMIENTOS DE CULTURA O.A.	7	-	-	7
INSTITUTO DE LA CINEMATOGRAFÍA Y DE LAS ARTES AUDIOVISUALES O.A.	30	8	-	38
INSTITUTO NACIONAL DE LAS ARTES ESCÉNICAS Y DE LA MÚSICA O.A.	804	279	6	1.089
<b>DEFENSA</b>	<b>497</b>	<b>64</b>	<b>-</b>	<b>561</b>
INSTITUTO DE VIVIENDA, INFRAESTRUCTURA Y EQUIPAMIENTO DE LA DEFENSA	34	-	-	34
INSTITUTO NACIONAL DE TÉCNICA AEROSPAECIAL ESTEBAN TERRADAS	391	59	-	450
INSTITUTO SOCIAL DE LAS FUERZAS ARMADAS	72	5	-	77
<b>DERECHOS SOCIALES, CONSUMO Y AGENDA 2030</b>	<b>1.402</b>	<b>446</b>	<b>1</b>	<b>1.849</b>
AGENCIA ESPAÑOLA DE SEGURIDAD ALIMENTARIA Y NUTRICIÓN, O.A.	17	-	-	17
INSTITUTO DE MAYORES Y SERVICIOS SOCIALES (IMSERSO)	1.384	446	1	1.831
OA REAL PATRONATO SOBRE DISCAPACIDAD	1	-	-	1
<b>ECONOMÍA, COMERCIO Y EMPRESA</b>	<b>1.491</b>	<b>89</b>	<b>4</b>	<b>1.584</b>
INSTITUTO DE CONTABILIDAD Y AUDITORÍA DE CUENTAS	5	2	-	7
INSTITUTO NACIONAL DE ESTADÍSTICA (INE), O.A.	1.486	87	4	1.577
<b>EDUCACIÓN, FORMACIÓN PROFESIONAL Y DEPORTES</b>	<b>71</b>	<b>12</b>	<b>-</b>	<b>83</b>
CONSEJO SUPERIOR DE DEPORTES	71	12	-	83
<b>HACIENDA</b>	<b>967</b>	<b>5</b>	<b>-</b>	<b>972</b>
COMISIONADO PARA EL MERCADO DE TABACOS	2	-	-	2
INSTITUTO DE ESTUDIOS FISCALES	25	2	-	27
PARQUE MÓVIL DEL ESTADO, O.A.	940	3	-	943
<b>IGUALDAD</b>	<b>13</b>	<b>6</b>	<b>-</b>	<b>19</b>
INSTITUTO DE LAS MUJERES, O.A.	13	6	-	19
<b>INCLUSIÓN, SEGURIDAD SOCIAL Y MIGRACIONES</b>	<b>1.059</b>	<b>207</b>	<b>-</b>	<b>1.266</b>
GERENCIA DE INFORMÁTICA DE LA SEGURIDAD SOCIAL	25	3	-	28
INSTITUTO NACIONAL DE LA SEGURIDAD SOCIAL -INSS-	337	35	-	372
INSTITUTO SOCIAL DE LA MARINA -ISM-	309	130	-	439
TESORERÍA GENERAL DE LA SEGURIDAD SOCIAL	388	39	-	427
<b>INDUSTRIA Y TURISMO</b>	<b>82</b>	<b>12</b>	<b>-</b>	<b>94</b>
CENTRO ESPAÑOL DE METROLOGÍA, O.A., M.P.	34	9	-	43
INSTITUTO DE TURISMO DE ESPAÑA (TURESPAÑA), O.A.	32	2	-	34
OFICINA ESPAÑOLA DE PATENTES Y MARCAS (OEPM), O.A.	16	1	-	17

MINISTERIO DE ADSCRIPCIÓN	PERSONAL LABORAL FIJO	PERSONAL LABORAL TEMPORAL	PERSONAL LABORAL FIJO DISCONTINUO	TOTAL
<b>INTERIOR</b>	<b>164</b>	<b>5</b>	<b>-</b>	<b>169</b>
GERENCIA DE INFRAESTRUCTURAS Y EQUIPAMIENTO DE LA SEGURIDAD DEL ESTADO	1	-	-	1
JEFATURA CENTRAL DE TRÁFICO	163	5	-	168
<b>JUVENTUD E INFANCIA</b>	<b>26</b>	<b>2</b>	<b>-</b>	<b>28</b>
INSTITUTO DE LA JUVENTUD	26	2	-	28
<b>PRESIDENCIA, JUSTICIA Y RELACIONES CON LAS CORTES</b>	<b>838</b>	<b>71</b>	<b>5</b>	<b>914</b>
CENTRO DE ESTUDIOS JURÍDICOS	1	-	-	1
CENTRO DE ESTUDIOS POLÍTICOS Y CONSTITUCIONALES, O.A.	8	5	-	13
CENTRO DE INVESTIGACIONES SOCIOLÓGICAS, O.A.	34	-	-	34
CONSEJO DE ADMINISTRACIÓN DEL PATRIMONIO NACIONAL	795	66	5	866
MUTUALIDAD GENERAL JUDICIAL	-	-	-	-
<b>SANIDAD</b>	<b>11</b>	<b>2</b>	<b>-</b>	<b>13</b>
INSTITUTO NACIONAL DE GESTIÓN SANITARIA	11	2	-	13
ORGANIZACIÓN NACIONAL DE TRASPLANTES	-	-	-	-
<b>TRABAJO Y ECONOMÍA SOCIAL</b>	<b>791</b>	<b>88</b>	<b>-</b>	<b>879</b>
FONDO DE GARANTÍA SALARIAL	8	-	-	8
INSTITUTO NACIONAL DE SEGURIDAD Y SALUD EN EL TRABAJO, O.A., M.P.	30	3	-	33
ORGANISMO ESTATAL INSPECCIÓN DE TRABAJO Y SEGURIDAD SOCIAL O.A.	72	7	-	79
SERVICIO PÚBLICO DE EMPLEO ESTATAL O.A.	681	78	-	759
<b>TRANSFORMACIÓN DIGITAL Y DE LA FUNCIÓN PÚBLICA</b>	<b>50</b>	<b>5</b>	<b>-</b>	<b>55</b>
INSTITUTO NACIONAL DE ADMINISTRACIÓN PÚBLICA	24	-	-	24
MUTUALIDAD GENERAL DE FUNCIONARIOS CIVILES DEL ESTADO (MUFACE)	26	5	-	31
<b>TRANSICIÓN ECOLÓGICA Y EL RETO DEMOGRÁFICO</b>	<b>2.081</b>	<b>93</b>	<b>14</b>	<b>2.188</b>
CONFEDERACIÓN HIDROGRÁFICA DEL CANTÁBRICO, O.A.	75	8	-	83
CONFEDERACIÓN HIDROGRÁFICA DEL DUERO, O.A.	261	9	-	270
CONFEDERACIÓN HIDROGRÁFICA DEL EBRO, O.A.	353	26	-	379
CONFEDERACIÓN HIDROGRÁFICA DEL GUADALQUIVIR, O.A.	316	13	-	329
CONFEDERACIÓN HIDROGRÁFICA DEL GUADIANA, O.A.	247	13	7	267
CONFEDERACIÓN HIDROGRÁFICA DEL JÚCAR, O.A.	124	-	-	124
CONFEDERACIÓN HIDROGRÁFICA DEL MIÑO-SIL, O.A.	51	3	-	54
CONFEDERACIÓN HIDROGRÁFICA DEL SEGURA, O.A.	131	3	-	134
CONFEDERACIÓN HIDROGRÁFICA DEL TAJO, O.A.	232	7	7	246
MANCOMUNIDAD DE LOS CANALES DEL TAIBILLA, O.A.	192	7	-	199
ORGANISMO AUTÓNOMO PARQUES NACIONALES	85	4	-	89
INSTITUTO PARA LA TRANSICIÓN JUSTA O.A.	14	-	-	14
<b>TRANSPORTES Y MOVILIDAD SOSTENIBLE</b>	<b>125</b>	<b>14</b>	<b>-</b>	<b>139</b>
CENTRO DE ESTUDIOS Y EXPERIMENTACIÓN DE OBRAS PÚBLICAS	109	9	-	118
CENTRO NACIONAL DE INFORMACIÓN GEOGRÁFICA	16	5	-	21
<b>TOTAL</b>	<b>11.240</b>	<b>1.735</b>	<b>39</b>	<b>13.014</b>

TABLA 3.3.- OTRO PERSONAL DE OO.AA. POR MINISTERIO DE ADSCRIPCIÓN.

MINISTERIO DE ADSCRIPCIÓN	PERSONAL EVENTUAL	PERSONAL FUNCIONARIO INTERINO	PERSONAL FUNCIONARIO PLAZAS NO ESCALAFONADAS	PERSONAL FUNCIONARIO EN FORMACIÓN/ PRÁCTICAS	PERSONAL LABORAL EN FORMACIÓN/ PRÁCTICAS	TOTAL
<b>AGRICULTURA, PESCA Y ALIMENTACIÓN</b>	-	-	-	-	-	-
AGENCIA DE INFORMACIÓN Y CONTROL ALIMENTARIOS, O.A.	-	-	-	-	-	-
ENTIDAD ESTATAL DE SEGUROS AGRARIOS, O.A. (ENESA)	-	-	-	-	-	-
FONDO ESPAÑOL DE GARANTÍA AGRARIA, O.A. (FEGA)	-	-	-	-	-	-
<b>CIENCIA, INNOVACIÓN Y UNIVERSIDADES</b>	-	4	-	-	2	6
AGENCIA NACIONAL DE EVALUACIÓN DE LA CALIDAD Y ACREDITACIÓN (ANECA)	-	-	-	-	-	-
CENTRO DE INVESTIGACIONES ENERGÉTICAS, MEDIOAMBIENTALES Y TECNOLÓGICAS (CIEMAT)	-	-	-	-	-	-
INSTITUTO DE SALUD CARLOS III (ISCIII)	-	4	-	-	2	6
SERVICIO ESPAÑOL PARA LA INTERNACIONALIZACIÓN DE LA EDUCACIÓN (SEPIE)	-	-	-	-	-	-
UNIVERSIDAD INTERNACIONAL MENÉNDEZ PELAYO O.A. (UIMP)	-	-	-	-	-	-
<b>CULTURA</b>	-	11	22	-	-	33
BIBLIOTECA NACIONAL DE ESPAÑA O.A.	-	-	-	-	-	-
GERENCIA DE INFRAESTRUCTURAS Y EQUIPAMIENTOS DE CULTURA O.A.	-	2	-	-	-	2
INSTITUTO DE LA CINEMATOGRAFÍA Y DE LAS ARTES AUDIOVISUALES O.A.	-	3	-	-	-	3
INSTITUTO NACIONAL DE LAS ARTES ESCÉNICAS Y DE LA MÚSICA O.A.	-	6	22	-	-	28
<b>DEFENSA</b>	-	2	-	-	-	2
INSTITUTO DE VIVIENDA, INFRAESTRUCTURA Y EQUIPAMIENTO DE LA DEFENSA	-	1	-	-	-	1
INSTITUTO NACIONAL DE TÉCNICA AEROSPAIAL ESTEBAN TERRADAS	-	-	-	-	-	-
INSTITUTO SOCIAL DE LAS FUERZAS ARMADAS	-	1	-	-	-	1
<b>DERECHOS SOCIALES, CONSUMO Y AGENDA 2030</b>	-	8	-	-	-	8
AGENCIA ESPAÑOLA DE SEGURIDAD ALIMENTARIA Y NUTRICIÓN, O.A.	-	1	-	-	-	1
INSTITUTO DE MAYORES Y SERVICIOS SOCIALES (IMSERO)	-	5	-	-	-	5
OA REAL PATRONATO SOBRE DISCAPACIDAD	-	2	-	-	-	2
<b>ECONOMÍA, COMERCIO Y EMPRESA</b>	-	-	-	1	-	1
INSTITUTO DE CONTABILIDAD Y AUDITORÍA DE CUENTAS	-	-	-	-	-	-
INSTITUTO NACIONAL DE ESTADÍSTICA (INE), O.A.	-	-	-	1	-	1
<b>EDUCACIÓN, FORMACIÓN PROFESIONAL Y DEPORTES</b>	5	-	-	-	-	5
CONSEJO SUPERIOR DE DEPORTES	5	-	-	-	-	5
<b>HACIENDA</b>	-	-	-	300	-	300
COMISIONADO PARA EL MERCADO DE TABACOS	-	-	-	-	-	-
INSTITUTO DE ESTUDIOS FISCALES	-	-	-	300	-	300
PARQUE MÓVIL DEL ESTADO, O.A.	-	-	-	-	-	-
<b>IGUALDAD</b>	-	-	-	-	-	-
INSTITUTO DE LAS MUJERES, O.A.	-	-	-	-	-	-
<b>INCLUSIÓN, SEGURIDAD SOCIAL Y MIGRACIONES</b>	-	3.550	-	2	-	3.552
GERENCIA DE INFORMÁTICA DE LA SEGURIDAD SOCIAL	-	13	-	-	-	13
INSTITUTO NACIONAL DE LA SEGURIDAD SOCIAL -INSS-	-	2.247	-	2	-	2.249
INSTITUTO SOCIAL DE LA MARINA -ISM-	-	100	-	-	-	100
TESORERÍA GENERAL DE LA SEGURIDAD SOCIAL	-	1.190	-	-	-	1.190

MINISTERIO DE ADSCRIPCIÓN	PERSONAL EVENTUAL	PERSONAL FUNCIONARIO INTERINO	PERSONAL FUNCIONARIO PLAZAS NO ESCALAFONADAS	PERSONAL FUNCIONARIO EN FORMACIÓN/ PRÁCTICAS	PERSONAL LABORAL EN FORMACIÓN/ PRÁCTICAS	TOTAL
<b>INDUSTRIA Y TURISMO</b>	-	5	1	-	-	6
CENTRO ESPAÑOL DE METROLOGÍA, O.A., M.P.	-	-	-	-	-	-
INSTITUTO DE TURISMO DE ESPAÑA (TURESPAÑA), O.A.	-	5	1	-	-	6
OFICINA ESPAÑOLA DE PATENTES Y MARCAS (OEPM), O.A.	-	-	-	-	-	-
<b>INTERIOR</b>	-	371	-	-	-	371
GERENCIA DE INFRAESTRUCTURAS Y EQUIPAMIENTO DE LA SEGURIDAD DEL ESTADO	-	-	-	-	-	-
JEFATURA CENTRAL DE TRÁFICO	-	371	-	-	-	371
<b>JUVENTUD E INFANCIA</b>	-	10	-	-	8	18
INSTITUTO DE LA JUVENTUD	-	10	-	-	8	18
<b>PRESIDENCIA, JUSTICIA Y RELACIONES CON LAS CORTES</b>	43	11	-	-	-	54
CENTRO DE ESTUDIOS JURÍDICOS	-	10	-	-	-	10
CENTRO DE ESTUDIOS POLÍTICOS Y CONSTITUCIONALES, O.A.	-	-	-	-	-	-
CENTRO DE INVESTIGACIONES SOCIOLÓGICAS, O.A.	2	-	-	-	-	2
CONSEJO DE ADMINISTRACIÓN DEL PATRIMONIO NACIONAL	41	1	-	-	-	42
MUTUALIDAD GENERAL JUDICIAL	-	-	-	-	-	-
<b>SANIDAD</b>	-	845	-	63	-	908
INSTITUTO NACIONAL DE GESTIÓN SANITARIA	-	843	-	63	-	906
ORGANIZACIÓN NACIONAL DE TRASPLANTES	-	2	-	-	-	2
<b>TRABAJO Y ECONOMÍA SOCIAL</b>	-	553	-	150	-	703
FONDO DE GARANTÍA SALARIAL	-	23	-	-	-	23
INSTITUTO NACIONAL DE SEGURIDAD Y SALUD EN EL TRABAJO, O.A., M.P.	-	1	-	39	-	40
ORGANISMO ESTATAL INSPECCIÓN DE TRABAJO Y SEGURIDAD SOCIAL O.A.	-	16	-	111	-	127
SERVICIO PÚBLICO DE EMPLEO ESTATAL O.A.	-	513	-	-	-	513
<b>TRANSFORMACIÓN DIGITAL Y DE LA FUNCIÓN PÚBLICA</b>	-	3	-	1	-	4
INSTITUTO NACIONAL DE ADMINISTRACIÓN PÚBLICA	-	1	-	1	-	2
MUTUALIDAD GENERAL DE FUNCIONARIOS CIVILES DEL ESTADO (MUFACE)	-	2	-	-	-	2
<b>TRANSICIÓN ECOLÓGICA Y EL RETO DEMOGRÁFICO</b>	-	39	-	-	-	39
CONFEDERACIÓN HIDROGRÁFICA DEL CANTÁBRICO, O.A.	-	1	-	-	-	1
CONFEDERACIÓN HIDROGRÁFICA DEL DUERO, O.A.	-	-	-	-	-	-
CONFEDERACIÓN HIDROGRÁFICA DEL EBRO, O.A.	-	-	-	-	-	-
CONFEDERACIÓN HIDROGRÁFICA DEL GUADALQUIVIR, O.A.	-	-	-	-	-	-
CONFEDERACIÓN HIDROGRÁFICA DEL GUADIANA, O.A.	-	4	-	-	-	4
CONFEDERACIÓN HIDROGRÁFICA DEL JÚCAR, O.A.	-	16	-	-	-	16
CONFEDERACIÓN HIDROGRÁFICA DEL MIÑO-SIL, O.A.	-	-	-	-	-	-
CONFEDERACIÓN HIDROGRÁFICA DEL SEGURA, O.A.	-	-	-	-	-	-
CONFEDERACIÓN HIDROGRÁFICA DEL TAJO, O.A.	-	-	-	-	-	-
MANCOMUNIDAD DE LOS CANALES DEL TAIBILLA, O.A.	-	-	-	-	-	-
ORGANISMO AUTÓNOMO PARQUES NACIONALES	-	12	-	-	-	12
INSTITUTO PARA LA TRANSICIÓN JUSTA O.A.	-	6	-	-	-	6
<b>TRANSPORTES Y MOVILIDAD SOSTENIBLE</b>	-	-	-	-	-	-
CENTRO DE ESTUDIOS Y EXPERIMENTACIÓN DE OBRAS PÚBLICAS	-	-	-	-	-	-
CENTRO NACIONAL DE INFORMACIÓN GEOGRÁFICA	-	-	-	-	-	-
<b>TOTAL</b>	48	5.412	23	517	10	6.010

**TABLA 3.4.- EFECTIVOS DE OO.AA. POR MINISTERIO DE ADSCRIPCIÓN Y SERVICIOS CENTRALES Y PERIFÉRICOS.**

MINISTERIO DE ADSCRIPCIÓN	SERVICIOS CENTRALES	SERVICIOS PERIFÉRICOS	SERVICIO EXTERIOR	TOTAL
<b>AGRICULTURA, PESCA Y ALIMENTACIÓN</b>	<b>347</b>	<b>-</b>	<b>-</b>	<b>347</b>
AGENCIA DE INFORMACIÓN Y CONTROL ALIMENTARIOS, O.A.	85	-	-	85
ENTIDAD ESTATAL DE SEGUROS AGRARIOS, O.A. (ENESA)	48	-	-	48
FONDO ESPAÑOL DE GARANTÍA AGRARIA, O.A. (FEGA)	214	-	-	214
<b>CIENCIA, INNOVACIÓN Y UNIVERSIDADES</b>	<b>2.412</b>	<b>-</b>	<b>-</b>	<b>2.412</b>
AGENCIA NACIONAL DE EVALUACIÓN DE LA CALIDAD Y ACREDITACIÓN (ANECA)	35	-	-	35
CENTRO DE INVESTIGACIONES ENERGÉTICAS, MEDIOAMBIENTALES Y TECNOLÓGICAS (CIEMAT)	1.270	-	-	1.270
INSTITUTO DE SALUD CARLOS III (ISCIII)	908	-	-	908
SERVICIO ESPAÑOL PARA LA INTERNACIONALIZACIÓN DE LA EDUCACIÓN (SEPIE)	111	-	-	111
UNIVERSIDAD INTERNACIONAL MENÉNDEZ PELAYO O.A. (UIMP)	88	-	-	88
<b>CULTURA</b>	<b>1.871</b>	<b>-</b>	<b>-</b>	<b>1.871</b>
BIBLIOTECA NACIONAL DE ESPAÑA O.A.	363	-	-	363
GERENCIA DE INFRAESTRUCTURAS Y EQUIPAMIENTOS DE CULTURA O.A.	95	-	-	95
INSTITUTO DE LA CINEMATOGRAFÍA Y DE LAS ARTES AUDIOVISUALES O.A.	151	-	-	151
INSTITUTO NACIONAL DE LAS ARTES ESCÉNICAS Y DE LA MÚSICA O.A.	1.262	-	-	1.262
<b>DEFENSA</b>	<b>1.491</b>	<b>127</b>	<b>-</b>	<b>1.618</b>
INSTITUTO DE VIVIENDA, INFRAESTRUCTURA Y EQUIPAMIENTO DE LA DEFENSA	92	-	-	92
INSTITUTO NACIONAL DE TÉCNICA AEROSPAZIAL ESTEBAN TERRADAS	1.352	-	-	1.352
INSTITUTO SOCIAL DE LAS FUERZAS ARMADAS	47	127	-	174
<b>DERECHOS SOCIALES, CONSUMO Y AGENDA 2030</b>	<b>2.138</b>	<b>263</b>	<b>-</b>	<b>2.401</b>
AGENCIA ESPAÑOLA DE SEGURIDAD ALIMENTARIA Y NUTRICIÓN, O.A.	192	-	-	192
INSTITUTO DE MAYORES Y SERVICIOS SOCIALES (IMSERSO)	1.928	263	-	2.191
OA REAL PATRONATO SOBRE DISCAPACIDAD	18	-	-	18
<b>ECONOMÍA, COMERCIO Y EMPRESA</b>	<b>890</b>	<b>2.181</b>	<b>-</b>	<b>3.071</b>
INSTITUTO DE CONTABILIDAD Y AUDITORÍA DE CUENTAS	77	-	-	77
INSTITUTO NACIONAL DE ESTADÍSTICA (INE), O.A.	813	2.181	-	2.994
<b>EDUCACIÓN, FORMACIÓN PROFESIONAL Y DEPORTES</b>	<b>191</b>	<b>-</b>	<b>-</b>	<b>191</b>
CONSEJO SUPERIOR DE DEPORTES	191	-	-	191
<b>HACIENDA</b>	<b>1.493</b>	<b>-</b>	<b>-</b>	<b>1.493</b>
COMISIONADO PARA EL MERCADO DE TABACOS	42	-	-	42
INSTITUTO DE ESTUDIOS FISCALES	424	-	-	424
PARQUE MÓVIL DEL ESTADO, O.A.	1.027	-	-	1.027
<b>IGUALDAD</b>	<b>121</b>	<b>-</b>	<b>-</b>	<b>121</b>
INSTITUTO DE LAS MUJERES, O.A.	121	-	-	121
<b>INCLUSIÓN, SEGURIDAD SOCIAL Y MIGRACIONES</b>	<b>2.357</b>	<b>21.852</b>	<b>4</b>	<b>24.213</b>
GERENCIA DE INFORMÁTICA DE LA SEGURIDAD SOCIAL	573	699	-	1.272
INSTITUTO NACIONAL DE LA SEGURIDAD SOCIAL -INSS-	961	10.469	-	11.430
INSTITUTO SOCIAL DE LA MARINA -ISM-	161	1.188	4	1.353
TESORERÍA GENERAL DE LA SEGURIDAD SOCIAL	662	9.496	-	10.158
<b>INDUSTRIA Y TURISMO</b>	<b>693</b>	<b>-</b>	<b>-</b>	<b>693</b>
CENTRO ESPAÑOL DE METROLOGÍA, O.A., M.P.	102	-	-	102
INSTITUTO DE TURISMO DE ESPAÑA (TURESPAÑA), O.A.	140	-	-	140
OFICINA ESPAÑOLA DE PATENTES Y MARCAS (OEPM), O.A.	451	-	-	451

MINISTERIO DE ADSCRIPCIÓN	SERVICIOS CENTRALES	SERVICIOS PERIFÉRICOS	SERVICIO EXTERIOR	TOTAL
<b>INTERIOR</b>	<b>548</b>	<b>2.637</b>	<b>-</b>	<b>3.185</b>
GERENCIA DE INFRAESTRUCTURAS Y EQUIPAMIENTO DE LA SEGURIDAD DEL ESTADO	11	-	-	11
JEFATURA CENTRAL DE TRÁFICO	537	2.637	-	3.174
<b>JUVENTUD E INFANCIA</b>	<b>161</b>	<b>-</b>	<b>-</b>	<b>161</b>
INSTITUTO DE LA JUVENTUD	161	-	-	161
<b>PRESIDENCIA, JUSTICIA Y RELACIONES CON LAS CORTES</b>	<b>1.361</b>	<b>-</b>	<b>-</b>	<b>1.361</b>
CENTRO DE ESTUDIOS JURÍDICOS	44	-	-	44
CENTRO DE ESTUDIOS POLÍTICOS Y CONSTITUCIONALES, O.A.	49	-	-	49
CENTRO DE INVESTIGACIONES SOCIOLOGICAS, O.A.	87	-	-	87
CONSEJO DE ADMINISTRACIÓN DEL PATRIMONIO NACIONAL	1.157	-	-	1.157
MUTUALIDAD GENERAL JUDICIAL	24	-	-	24
<b>SANIDAD</b>	<b>225</b>	<b>2.366</b>	<b>-</b>	<b>2.591</b>
INSTITUTO NACIONAL DE GESTIÓN SANITARIA	179	2.366	-	2.545
ORGANIZACIÓN NACIONAL DE TRASPLANTES	46	-	-	46
<b>TRABAJO Y ECONOMÍA SOCIAL</b>	<b>1.152</b>	<b>10.591</b>	<b>-</b>	<b>11.743</b>
FONDO DE GARANTÍA SALARIAL	71	293	-	364
INSTITUTO NACIONAL DE SEGURIDAD Y SALUD EN EL TRABAJO, O.A., M.P.	177	201	-	378
ORGANISMO ESTATAL INSPECCIÓN DE TRABAJO Y SEGURIDAD SOCIAL O.A.	362	3.122	-	3.484
SERVICIO PÚBLICO DE EMPLEO ESTATAL O.A.	542	6.975	-	7.517
<b>TRANSFORMACIÓN DIGITAL Y DE LA FUNCIÓN PÚBLICA</b>	<b>409</b>	<b>552</b>	<b>-</b>	<b>961</b>
INSTITUTO NACIONAL DE ADMINISTRACIÓN PÚBLICA	195	-	-	195
MUTUALIDAD GENERAL DE FUNCIONARIOS CIVILES DEL ESTADO (MUFACE)	214	552	-	766
<b>TRANSICIÓN ECOLÓGICA Y EL RETO DEMOGRÁFICO</b>	<b>4.367</b>	<b>128</b>	<b>-</b>	<b>4.495</b>
CONFEDERACIÓN HIDROGRÁFICA DEL CANTÁBRICO, O.A.	266	-	-	266
CONFEDERACIÓN HIDROGRÁFICA DEL DUERO, O.A.	531	-	-	531
CONFEDERACIÓN HIDROGRÁFICA DEL EBRO, O.A.	682	-	-	682
CONFEDERACIÓN HIDROGRÁFICA DEL GUADALQUIVIR, O.A.	615	-	-	615
CONFEDERACIÓN HIDROGRÁFICA DEL GUADIANA, O.A.	475	-	-	475
CONFEDERACIÓN HIDROGRÁFICA DEL JÚCAR, O.A.	407	-	-	407
CONFEDERACIÓN HIDROGRÁFICA DEL MIÑO-SIL, O.A.	203	-	-	203
CONFEDERACIÓN HIDROGRÁFICA DEL SEGURA, O.A.	325	-	-	325
CONFEDERACIÓN HIDROGRÁFICA DEL TAJO, O.A.	430	-	-	430
MANCOMUNIDAD DE LOS CANALES DEL TAIBILLA, O.A.	271	-	-	271
ORGANISMO AUTÓNOMO PARQUES NACIONALES	101	128	-	229
INSTITUTO PARA LA TRANSICIÓN JUSTA O.A.	61	-	-	61
<b>TRANSPORTES Y MOVILIDAD SOSTENIBLE</b>	<b>480</b>	<b>-</b>	<b>-</b>	<b>480</b>
CENTRO DE ESTUDIOS Y EXPERIMENTACIÓN DE OBRAS PÚBLICAS	374	-	-	374
CENTRO NACIONAL DE INFORMACIÓN GEOGRÁFICA	106	-	-	106
<b>TOTAL</b>	<b>22.707</b>	<b>40.697</b>	<b>4</b>	<b>63.408</b>

**TABLA 3.5.- EFECTIVOS DE OO.AA. POR MINISTERIO DE ADSCRIPCIÓN Y SEXO.**

MINISTERIO DE ADSCRIPCIÓN	HOMBRE	MUJER	TOTAL
<b>AGRICULTURA, PESCA Y ALIMENTACIÓN</b>	<b>137</b>	<b>210</b>	<b>347</b>
AGENCIA DE INFORMACIÓN Y CONTROL ALIMENTARIOS, O.A.	37	48	85
ENTIDAD ESTATAL DE SEGUROS AGRARIOS, O.A. (ENESA)	23	25	48
FONDO ESPAÑOL DE GARANTÍA AGRARIA, O.A. (FEGA)	77	137	214
<b>CIENCIA, INNOVACIÓN Y UNIVERSIDADES</b>	<b>1.069</b>	<b>1.343</b>	<b>2.412</b>
AGENCIA NACIONAL DE EVALUACIÓN DE LA CALIDAD Y ACREDITACIÓN (ANECA)	12	23	35
CENTRO DE INVESTIGACIONES ENERGÉTICAS, MEDIOAMBIENTALES Y TECNOLÓGICAS (CIEMAT)	713	557	1.270
INSTITUTO DE SALUD CARLOS III (ISCIII)	270	638	908
SERVICIO ESPAÑOL PARA LA INTERNACIONALIZACIÓN DE LA EDUCACIÓN (SEPIE)	45	66	111
UNIVERSIDAD INTERNACIONAL MENÉNDEZ PELAYO O.A. (UIMP)	29	59	88
<b>CULTURA</b>	<b>894</b>	<b>977</b>	<b>1.871</b>
BIBLIOTECA NACIONAL DE ESPAÑA O.A.	137	226	363
GERENCIA DE INFRAESTRUCTURAS Y EQUIPAMIENTOS DE CULTURA O.A.	37	58	95
INSTITUTO DE LA CINEMATOGRAFÍA Y DE LAS ARTES AUDIOVISUALES O.A.	63	88	151
INSTITUTO NACIONAL DE LAS ARTES ESCÉNICAS Y DE LA MÚSICA O.A.	657	605	1.262
<b>DEFENSA</b>	<b>993</b>	<b>625</b>	<b>1.618</b>
INSTITUTO DE VIVIENDA, INFRAESTRUCTURA Y EQUIPAMIENTO DE LA DEFENSA	49	43	92
INSTITUTO NACIONAL DE TÉCNICA AEROSPAECIAL ESTEBAN TERRADAS	883	469	1.352
INSTITUTO SOCIAL DE LAS FUERZAS ARMADAS	61	113	174
<b>DERECHOS SOCIALES, CONSUMO Y AGENDA 2030</b>	<b>550</b>	<b>1.851</b>	<b>2.401</b>
AGENCIA ESPAÑOLA DE SEGURIDAD ALIMENTARIA Y NUTRICIÓN, O.A.	59	133	192
INSTITUTO DE MAYORES Y SERVICIOS SOCIALES (IMSERSO)	486	1.705	2.191
OA REAL PATRONATO SOBRE DISCAPACIDAD	5	13	18
<b>ECONOMÍA, COMERCIO Y EMPRESA</b>	<b>1.278</b>	<b>1.793</b>	<b>3.071</b>
INSTITUTO DE CONTABILIDAD Y AUDITORÍA DE CUENTAS	25	52	77
INSTITUTO NACIONAL DE ESTADÍSTICA (INE), O.A.	1.253	1.741	2.994
<b>EDUCACIÓN, FORMACIÓN PROFESIONAL Y DEPORTES</b>	<b>100</b>	<b>91</b>	<b>191</b>
CONSEJO SUPERIOR DE DEPORTES	100	91	191
<b>HACIENDA</b>	<b>1.076</b>	<b>417</b>	<b>1.493</b>
COMISIONADO PARA EL MERCADO DE TABACOS	19	23	42
INSTITUTO DE ESTUDIOS FISCALES	171	253	424
PARQUE MÓVIL DEL ESTADO, O.A.	886	141	1.027
<b>IGUALDAD</b>	<b>26</b>	<b>95</b>	<b>121</b>
INSTITUTO DE LAS MUJERES, O.A.	26	95	121
<b>INCLUSIÓN, SEGURIDAD SOCIAL Y MIGRACIONES</b>	<b>9.129</b>	<b>15.084</b>	<b>24.213</b>
GERENCIA DE INFORMÁTICA DE LA SEGURIDAD SOCIAL	912	360	1.272
INSTITUTO NACIONAL DE LA SEGURIDAD SOCIAL -INSS-	3.987	7.443	11.430
INSTITUTO SOCIAL DE LA MARINA -ISM-	547	806	1.353
TESORERÍA GENERAL DE LA SEGURIDAD SOCIAL	3.683	6.475	10.158
<b>INDUSTRIA Y TURISMO</b>	<b>278</b>	<b>415</b>	<b>693</b>
CENTRO ESPAÑOL DE METROLOGÍA, O.A., M.P.	58	44	102
INSTITUTO DE TURISMO DE ESPAÑA (TURESPAÑA), O.A.	63	77	140
OFICINA ESPAÑOLA DE PATENTES Y MARCAS (OEPM), O.A.	157	294	451

MINISTERIO DE ADSCRIPCIÓN	HOMBRE	MUJER	TOTAL
<b>INTERIOR</b>	<b>1.646</b>	<b>1.539</b>	<b>3.185</b>
GERENCIA DE INFRAESTRUCTURAS Y EQUIPAMIENTO DE LA SEGURIDAD DEL ESTADO	6	5	11
JEFATURA CENTRAL DE TRÁFICO	1.640	1.534	3.174
<b>JUVENTUD E INFANCIA</b>	<b>68</b>	<b>93</b>	<b>161</b>
INSTITUTO DE LA JUVENTUD	68	93	161
<b>PRESIDENCIA, JUSTICIA Y RELACIONES CON LAS CORTES</b>	<b>749</b>	<b>612</b>	<b>1.361</b>
CENTRO DE ESTUDIOS JURÍDICOS	14	30	44
CENTRO DE ESTUDIOS POLÍTICOS Y CONSTITUCIONALES, O.A.	27	22	49
CENTRO DE INVESTIGACIONES SOCIOLOGICAS, O.A.	32	55	87
CONSEJO DE ADMINISTRACIÓN DEL PATRIMONIO NACIONAL	670	487	1.157
MUTUALIDAD GENERAL JUDICIAL	6	18	24
<b>SANIDAD</b>	<b>700</b>	<b>1.891</b>	<b>2.591</b>
INSTITUTO NACIONAL DE GESTIÓN SANITARIA	691	1.854	2.545
ORGANIZACIÓN NACIONAL DE TRASPLANTES	9	37	46
<b>TRABAJO Y ECONOMÍA SOCIAL</b>	<b>4.328</b>	<b>7.415</b>	<b>11.743</b>
FONDO DE GARANTÍA SALARIAL	156	208	364
INSTITUTO NACIONAL DE SEGURIDAD Y SALUD EN EL TRABAJO, O.A., M.P.	145	233	378
ORGANISMO ESTATAL INSPECCIÓN DE TRABAJO Y SEGURIDAD SOCIAL O.A.	1.249	2.235	3.484
SERVICIO PÚBLICO DE EMPLEO ESTATAL O.A.	2.778	4.739	7.517
<b>TRANSFORMACIÓN DIGITAL Y DE LA FUNCIÓN PÚBLICA</b>	<b>374</b>	<b>587</b>	<b>961</b>
INSTITUTO NACIONAL DE ADMINISTRACIÓN PÚBLICA	74	121	195
MUTUALIDAD GENERAL DE FUNCIONARIOS CIVILES DEL ESTADO (MUFACE)	300	466	766
<b>TRANSICIÓN ECOLÓGICA Y EL RETO DEMOGRÁFICO</b>	<b>3.097</b>	<b>1.398</b>	<b>4.495</b>
CONFEDERACIÓN HIDROGRÁFICA DEL CANTÁBRICO, O.A.	144	122	266
CONFEDERACIÓN HIDROGRÁFICA DEL DUERO, O.A.	368	163	531
CONFEDERACIÓN HIDROGRÁFICA DEL EBRO, O.A.	468	214	682
CONFEDERACIÓN HIDROGRÁFICA DEL GUADALQUIVIR, O.A.	459	156	615
CONFEDERACIÓN HIDROGRÁFICA DEL GUADIANA, O.A.	378	97	475
CONFEDERACIÓN HIDROGRÁFICA DEL JÚCAR, O.A.	264	143	407
CONFEDERACIÓN HIDROGRÁFICA DEL MIÑO-SIL, O.A.	114	89	203
CONFEDERACIÓN HIDROGRÁFICA DEL SEGURA, O.A.	218	107	325
CONFEDERACIÓN HIDROGRÁFICA DEL TAJO, O.A.	310	120	430
MANCOMUNIDAD DE LOS CANALES DEL TAIBILLA, O.A.	217	54	271
ORGANISMO AUTÓNOMO PARQUES NACIONALES	136	93	229
INSTITUTO PARA LA TRANSICIÓN JUSTA O.A.	21	40	61
<b>TRANSPORTES Y MOVILIDAD SOSTENIBLE</b>	<b>280</b>	<b>200</b>	<b>480</b>
CENTRO DE ESTUDIOS Y EXPERIMENTACIÓN DE OBRAS PÚBLICAS	233	141	374
CENTRO NACIONAL DE INFORMACIÓN GEOGRÁFICA	47	59	106
<b>TOTAL</b>	<b>26.772</b>	<b>36.636</b>	<b>63.408</b>



**TABLA 3.6.- EFECTIVOS DE OO.AA. POR MINISTERIO DE ADSCRIPCIÓN E INTERVALO DE EDAD.**

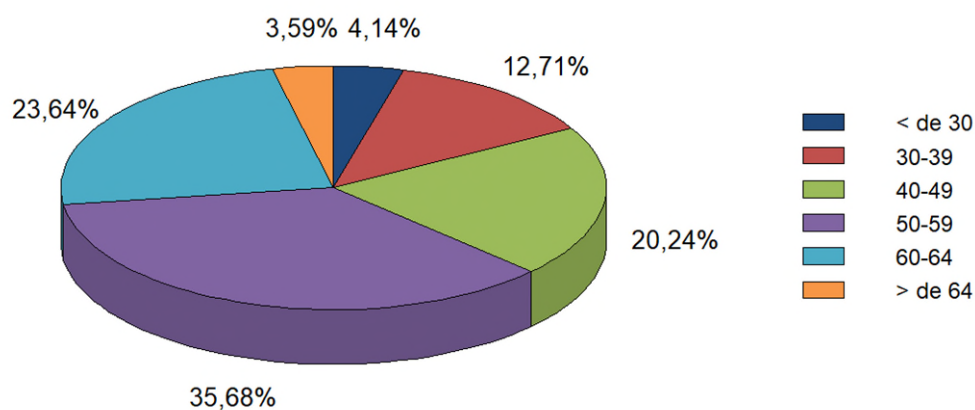
MINISTERIO DE ADSCRIPCIÓN	<30	30-39	40-49	50-59	60-64	>64	TOTAL
<b>AGRICULTURA, PESCA Y ALIMENTACIÓN</b>	<b>14</b>	<b>70</b>	<b>102</b>	<b>85</b>	<b>64</b>	<b>12</b>	<b>347</b>
AGENCIA DE INFORMACIÓN Y CONTROL ALIMENTARIOS, O.A.	2	26	29	17	9	2	85
ENTIDAD ESTATAL DE SEGUROS AGRARIOS, O.A. (ENESA)	5	7	18	9	9	-	48
FONDO ESPAÑOL DE GARANTÍA AGRARIA, O.A. (FEGA)	7	37	55	59	46	10	214
<b>CIENCIA, INNOVACIÓN Y UNIVERSIDADES</b>	<b>230</b>	<b>366</b>	<b>630</b>	<b>744</b>	<b>348</b>	<b>94</b>	<b>2.412</b>
AGENCIA NACIONAL DE EVALUACIÓN DE LA CALIDAD Y ACREDITACIÓN (ANECA)	2	9	16	8	-	-	35
CENTRO DE INVESTIGACIONES ENERGÉTICAS, MEDIOAMBIENTALES Y TECNOLÓGICAS (CIEMAT)	112	172	318	442	183	43	1.270
INSTITUTO DE SALUD CARLOS III (ISCIII)	112	158	256	221	118	43	908
SERVICIO ESPAÑOL PARA LA INTERNACIONALIZACIÓN DE LA EDUCACIÓN (SEPIE)	1	24	32	45	9	-	111
UNIVERSIDAD INTERNACIONAL MENÉNDEZ PELAYO O.A. (UIMP)	3	3	8	28	38	8	88
<b>CULTURA</b>	<b>86</b>	<b>293</b>	<b>463</b>	<b>636</b>	<b>321</b>	<b>72</b>	<b>1.871</b>
BIBLIOTECA NACIONAL DE ESPAÑA O.A.	8	67	93	105	78	12	363
GERENCIA DE INFRAESTRUCTURAS Y EQUIPAMIENTOS DE CULTURA O.A.	3	16	27	24	18	7	95
INSTITUTO DE LA CINEMATOGRAFÍA Y DE LAS ARTES AUDIOVISUALES O.A.	4	24	42	60	17	4	151
INSTITUTO NACIONAL DE LAS ARTES ESCÉNICAS Y DE LA MÚSICA O.A.	71	186	301	447	208	49	1.262
<b>DEFENSA</b>	<b>126</b>	<b>231</b>	<b>377</b>	<b>481</b>	<b>346</b>	<b>57</b>	<b>1.618</b>
INSTITUTO DE VIVIENDA, INFRAESTRUCTURA Y EQUIPAMIENTO DE LA DEFENSA	1	8	13	26	40	4	92
INSTITUTO NACIONAL DE TÉCNICA AEROSPAECIAL ESTEBAN TERRADAS	120	214	343	398	240	37	1.352
INSTITUTO SOCIAL DE LAS FUERZAS ARMADAS	5	9	21	57	66	16	174
<b>DERECHOS SOCIALES, CONSUMO Y AGENDA 2030</b>	<b>67</b>	<b>267</b>	<b>573</b>	<b>784</b>	<b>566</b>	<b>144</b>	<b>2.401</b>
AGENCIA ESPAÑOLA DE SEGURIDAD ALIMENTARIA Y NUTRICIÓN, O.A.	14	46	44	50	34	4	192
INSTITUTO DE MAYORES Y SERVICIOS SOCIALES (IMSERSO)	50	220	525	726	530	140	2.191
OA REAL PATRONATO SOBRE DISCAPACIDAD	3	1	4	8	2	-	18
<b>ECONOMÍA, COMERCIO Y EMPRESA</b>	<b>213</b>	<b>267</b>	<b>532</b>	<b>1.115</b>	<b>805</b>	<b>139</b>	<b>3.071</b>
INSTITUTO DE CONTABILIDAD Y AUDITORÍA DE CUENTAS	1	21	16	26	10	3	77
INSTITUTO NACIONAL DE ESTADÍSTICA (INE), O.A.	212	246	516	1.089	795	136	2.994
<b>EDUCACIÓN, FORMACIÓN PROFESIONAL Y DEPORTES</b>	<b>1</b>	<b>13</b>	<b>51</b>	<b>54</b>	<b>52</b>	<b>20</b>	<b>191</b>
CONSEJO SUPERIOR DE DEPORTES	1	13	51	54	52	20	191
<b>HACIENDA</b>	<b>147</b>	<b>201</b>	<b>383</b>	<b>490</b>	<b>227</b>	<b>45</b>	<b>1.493</b>
COMISIONADO PARA EL MERCADO DE TABACOS	3	5	8	16	6	4	42
INSTITUTO DE ESTUDIOS FISCALES	141	121	61	54	30	17	424
PARQUE MÓVIL DEL ESTADO, O.A.	3	75	314	420	191	24	1.027
<b>IGUALDAD</b>	<b>13</b>	<b>10</b>	<b>35</b>	<b>41</b>	<b>17</b>	<b>5</b>	<b>121</b>
INSTITUTO DE LAS MUJERES, O.A.	13	10	35	41	17	5	121
<b>INCLUSIÓN, SEGURIDAD SOCIAL Y MIGRACIONES</b>	<b>781</b>	<b>2.855</b>	<b>3.238</b>	<b>8.908</b>	<b>7.593</b>	<b>829</b>	<b>24.204</b>
GERENCIA DE INFORMÁTICA DE LA SEGURIDAD SOCIAL	26	122	233	494	349	48	1.272
INSTITUTO NACIONAL DE LA SEGURIDAD SOCIAL -INSS-	387	1.499	1.583	4.150	3.413	398	11.430
INSTITUTO SOCIAL DE LA MARINA -ISM-	48	143	194	525	368	66	1.344
TESORERÍA GENERAL DE LA SEGURIDAD SOCIAL	320	1.091	1.228	3.739	3.463	317	10.158
<b>INDUSTRIA Y TURISMO</b>	<b>31</b>	<b>93</b>	<b>197</b>	<b>216</b>	<b>124</b>	<b>32</b>	<b>693</b>
CENTRO ESPAÑOL DE METROLOGÍA, O.A., M.P.	10	12	36	27	14	3	102
INSTITUTO DE TURISMO DE ESPAÑA (TURESPAÑA), O.A.	2	17	32	43	38	8	140
OFICINA ESPAÑOLA DE PATENTES Y MARCAS (OEPM), O.A.	19	64	129	146	72	21	451
<b>INTERIOR</b>	<b>76</b>	<b>311</b>	<b>896</b>	<b>1.439</b>	<b>406</b>	<b>57</b>	<b>3.185</b>
GERENCIA DE INFRAESTRUCTURAS Y EQUIPAMIENTO DE LA SEGURIDAD DEL ESTADO	-	1	3	4	1	2	11
JEFATURA CENTRAL DE TRÁFICO	76	310	893	1.435	405	55	3.174
<b>JUVENTUD E INFANCIA</b>	<b>17</b>	<b>36</b>	<b>34</b>	<b>45</b>	<b>22</b>	<b>7</b>	<b>161</b>
INSTITUTO DE LA JUVENTUD	17	36	34	45	22	7	161

## MINISTERIO DE ADSCRIPCIÓN

&lt;30 30-39 40-49 50-59 60-64 &gt;64 TOTAL

<b>PRESIDENCIA, JUSTICIA Y RELACIONES CON LAS CORTES</b>	<b>39</b>	<b>119</b>	<b>250</b>	<b>570</b>	<b>345</b>	<b>38</b>	<b>1.361</b>
CENTRO DE ESTUDIOS JURÍDICOS	4	13	15	9	3	-	44
CENTRO DE ESTUDIOS POLÍTICOS Y CONSTITUCIONALES, O.A.	5	7	6	20	8	3	49
CENTRO DE INVESTIGACIONES SOCIOLOGICAS, O.A.	7	13	17	32	16	2	87
CONSEJO DE ADMINISTRACIÓN DEL PATRIMONIO NACIONAL	21	82	205	501	317	31	1.157
MUTUALIDAD GENERAL JUDICIAL	2	4	7	8	1	2	24
<b>SANIDAD</b>	<b>2</b>	<b>20</b>	<b>27</b>	<b>58</b>	<b>57</b>	<b>19</b>	<b>183</b>
INSTITUTO NACIONAL DE GESTIÓN SANITARIA	2	17	26	56	56	19	176
ORGANIZACIÓN NACIONAL DE TRASPLANTES	-	3	1	2	1	-	7
<b>TRABAJO Y ECONOMÍA SOCIAL</b>	<b>521</b>	<b>1.922</b>	<b>3.241</b>	<b>3.866</b>	<b>1.846</b>	<b>347</b>	<b>11.743</b>
FONDO DE GARANTÍA SALARIAL	14	67	98	122	48	15	364
INSTITUTO NACIONAL DE SEGURIDAD Y SALUD EN EL TRABAJO, O.A., M.P.	27	59	114	121	46	11	378
ORGANISMO ESTATAL INSPECCIÓN DE TRABAJO Y SEGURIDAD SOCIAL O.A.	220	829	938	953	447	97	3.484
SERVICIO PÚBLICO DE EMPLEO ESTATAL O.A.	260	967	2.091	2.670	1.305	224	7.517
<b>TRANSFORMACIÓN DIGITAL Y DE LA FUNCIÓN PÚBLICA</b>	<b>37</b>	<b>147</b>	<b>245</b>	<b>354</b>	<b>146</b>	<b>32</b>	<b>961</b>
INSTITUTO NACIONAL DE ADMINISTRACIÓN PÚBLICA	16	29	47	69	30	4	195
MUTUALIDAD GENERAL DE FUNCIONARIOS CIVILES DEL ESTADO (MUFACE)	21	118	198	285	116	28	766
<b>TRANSICIÓN ECOLÓGICA Y EL RETO DEMOGRÁFICO</b>	<b>110</b>	<b>466</b>	<b>943</b>	<b>1.719</b>	<b>1.038</b>	<b>219</b>	<b>4.495</b>
CONFEDERACIÓN HIDROGRÁFICA DEL CANTÁBRICO, O.A.	4	27	63	102	61	9	266
CONFEDERACIÓN HIDROGRÁFICA DEL DUERO, O.A.	8	56	106	233	110	18	531
CONFEDERACIÓN HIDROGRÁFICA DEL EBRO, O.A.	16	47	109	278	204	28	682
CONFEDERACIÓN HIDROGRÁFICA DEL GUADALQUIVIR, O.A.	15	62	119	244	144	31	615
CONFEDERACIÓN HIDROGRÁFICA DEL GUADIANA, O.A.	9	39	84	192	130	21	475
CONFEDERACIÓN HIDROGRÁFICA DEL JÚCAR, O.A.	9	52	98	151	75	22	407
CONFEDERACIÓN HIDROGRÁFICA DEL MIÑO-SIL, O.A.	4	26	52	93	24	4	203
CONFEDERACIÓN HIDROGRÁFICA DEL SEGURA, O.A.	10	43	85	111	50	26	325
CONFEDERACIÓN HIDROGRÁFICA DEL TAJO, O.A.	11	46	99	142	110	22	430
MANCOMUNIDAD DE LOS CANALES DEL TAIBILLA, O.A.	6	27	65	91	67	15	271
ORGANISMO AUTÓNOMO PARQUES NACIONALES	14	32	50	59	55	19	229
INSTITUTO PARA LA TRANSICIÓN JUSTA O.A.	4	9	13	23	8	4	61
<b>TRANSPORTES Y MOVILIDAD SOSTENIBLE</b>	<b>17</b>	<b>63</b>	<b>130</b>	<b>156</b>	<b>93</b>	<b>21</b>	<b>480</b>
CENTRO DE ESTUDIOS Y EXPERIMENTACIÓN DE OBRAS PÚBLICAS	13	41	89	125	87	19	374
CENTRO NACIONAL DE INFORMACIÓN GEOGRÁFICA	4	22	41	31	6	2	106
<b>TOTAL</b>	<b>2.528</b>	<b>7.750</b>	<b>12.347</b>	<b>21.761</b>	<b>14.416</b>	<b>2.189</b>	<b>60.991*</b>

\* El número de efectivos cuya edad está disponible es inferior al número de efectivos total.



**TABLA 3.7.- DISTRIBUCIÓN TERRITORIAL DE EFECTIVOS DE OO.AA. POR TIPOLOGÍA DE PERSONAL.**

CC.AA. / PROVINCIAS	PERSONAL FUNCIONARIO DE CARRERA	PERSONAL LABORAL	OTRO PERSONAL	TOTAL
<b>ANDALUCÍA</b>	<b>6.686</b>	<b>1.250</b>	<b>643</b>	<b>8.579</b>
ALMERÍA	549	55	63	667
CÁDIZ	882	179	82	1.143
CÓRDOBA	637	228	55	920
GRANADA	784	63	65	912
HUELVA	457	56	63	576
JAÉN	592	60	48	700
MÁLAGA	1.141	104	128	1.373
SEVILLA	1.644	505	139	2.288
<b>ARAGÓN</b>	<b>1.363</b>	<b>485</b>	<b>119</b>	<b>1.967</b>
HUESCA	213	22	22	257
TERUEL	151	18	24	193
ZARAGOZA	999	445	73	1.517
<b>C. F. NAVARRA</b>	<b>328</b>	<b>50</b>	<b>88</b>	<b>466</b>
<b>C. MADRID</b>	<b>12.862</b>	<b>6.333</b>	<b>1.649</b>	<b>20.844</b>
<b>C. VALENCIANA</b>	<b>3.403</b>	<b>469</b>	<b>456</b>	<b>4.328</b>
ALACANT/ALICANTE	1.069	90	141	1.300
CASTELLÓ/CASTELLÓN	369	54	64	487
VALÈNCIA/VALENCIA	1.965	325	251	2.541
<b>CANARIAS</b>	<b>1.485</b>	<b>211</b>	<b>206</b>	<b>1.902</b>
LAS PALMAS	827	162	106	1.095
SANTA CRUZ DE TENERIFE	658	49	100	807
<b>CANTABRIA</b>	<b>487</b>	<b>189</b>	<b>56</b>	<b>732</b>
<b>CASTILLA-LA MANCHA</b>	<b>1.525</b>	<b>421</b>	<b>209</b>	<b>2.155</b>
ALBACETE	358	105	32	495
CIUDAD REAL	368	61	47	476
CUENCA	188	12	24	224
GUADALAJARA	203	180	27	410
TOLEDO	408	63	79	550
<b>CASTILLA Y LEÓN</b>	<b>2.751</b>	<b>807</b>	<b>229</b>	<b>3.787</b>
ÁVILA	184	24	21	229
BURGOS	328	55	29	412
LEÓN	510	139	32	681
PALENCIA	187	23	24	234
SALAMANCA	309	139	26	474
SEGOVIA	192	74	18	284
SORIA	166	20	17	203
VALLADOLID	666	308	47	1.021
ZAMORA	209	25	15	249
<b>CATALUÑA</b>	<b>3.207</b>	<b>330</b>	<b>640</b>	<b>4.177</b>
BARCELONA	2.213	211	420	2.844
GIRONA	325	47	81	453
LLEIDA	255	24	58	337
TARRAGONA	414	48	81	543
<b>EXTREMADURA</b>	<b>1.050</b>	<b>547</b>	<b>101</b>	<b>1.698</b>
BADAJOS	726	324	61	1.111
CÁCERES	324	223	40	587
<b>GALICIA</b>	<b>2.778</b>	<b>636</b>	<b>205</b>	<b>3.619</b>
A CORUÑA	945	409	72	1.426
LUGO	364	36	36	436
OURENSE	553	87	27	667
PONTEVEDRA	916	104	70	1.090
<b>ILLES BALEARS</b>	<b>662</b>	<b>78</b>	<b>122</b>	<b>862</b>
<b>LA RIOJA</b>	<b>252</b>	<b>103</b>	<b>33</b>	<b>388</b>
<b>P. ASTURIAS</b>	<b>1.056</b>	<b>194</b>	<b>54</b>	<b>1.304</b>
<b>PAÍS VASCO</b>	<b>1.370</b>	<b>172</b>	<b>166</b>	<b>1.708</b>
ARABA/ÁLAVA	235	23	27	285
BIZKAIA	765	97	67	929
GIPUZKOA	370	52	72	494
<b>R. MURCIA</b>	<b>1.270</b>	<b>438</b>	<b>123</b>	<b>1.831</b>
<b>CEUTA</b>	<b>919</b>	<b>74</b>	<b>459</b>	<b>1.452</b>
<b>MELILLA</b>	<b>930</b>	<b>223</b>	<b>452</b>	<b>1.605</b>
<b>EXTRANJERO</b>	<b>-</b>	<b>4</b>	<b>-</b>	<b>4</b>
<b>TOTAL</b>	<b>44.384</b>	<b>13.014</b>	<b>6.010</b>	<b>63.408</b>

## **CUARTA PARTE**

# **PERSONAL AL SERVICIO DE LAS AGENCIAS ESTATALES**

**TABLA 4.1.- EFECTIVOS DE AGENCIAS ESTATALES POR MINISTERIO DE ADSCRIPCIÓN Y TIPOLOGÍA DE PERSONAL.**

MINISTERIO DE ADSCRIPCIÓN	PERSONAL FUNCIONARIO DE CARRERA	PERSONAL LABORAL	OTRO PERSONAL	TOTAL
<b>ASUNTOS EXTERIORES, UNIÓN EUROPEA Y COOPERACIÓN</b>	<b>296</b>	<b>515</b>	<b>1</b>	<b>812</b>
AGENCIA ESPAÑOLA DE COOPERACIÓN INTERNAC. PARA EL DESARROLLO	296	515	1	812
<b>CIENCIA, INNOVACIÓN Y UNIVERSIDADES</b>	<b>7.294</b>	<b>9.647</b>	<b>292</b>	<b>17.233</b>
AGENCIA ESTATAL AGENCIA ESPACIAL ESPAÑOLA	41	13	-	54
AGENCIA ESTATAL DE INVESTIGACIÓN	198	20	-	218
CONSEJO SUPERIOR DE INVESTIGACIONES CIENTÍFICAS - CSIC	7.055	9.614	292	16.961
<b>EDUCACIÓN, FORMACIÓN PROFESIONAL Y DEPORTES</b>	<b>15</b>	<b>7</b>	<b>-</b>	<b>22</b>
AGENCIA ESTATAL COMISIÓN ESPAÑOLA PARA LA LUCHA ANTIDOPAJE EN EL DEPORTE	15	7	-	22
<b>PRESIDENCIA, JUSTICIA Y RELACIONES CON LAS CORTES</b>	<b>85</b>	<b>178</b>	<b>-</b>	<b>263</b>
AGENCIA ESTATAL BOLETÍN OFICIAL DEL ESTADO	85	178	-	263
<b>SANIDAD</b>	<b>501</b>	<b>74</b>	<b>42</b>	<b>617</b>
AGENCIA ESPAÑOLA DE MEDICAMENTOS Y PRODUCTOS SANITARIOS	501	74	42	617
<b>TRANSFORMACIÓN DIGITAL Y DE LA FUNCIÓN PÚBLICA</b>	<b>109</b>	<b>-</b>	<b>20</b>	<b>129</b>
AGENCIA ESPAÑOLA DE SUPERVISIÓN DE INTELIGENCIA ARTIFICIAL	19	-	-	19
AGENCIA ESTATAL DE ADMINISTRACIÓN DIGITAL	90	-	20	110
<b>TRANSICIÓN ECOLÓGICA Y EL RETO DEMOGRÁFICO</b>	<b>918</b>	<b>42</b>	<b>85</b>	<b>1.045</b>
AGENCIA ESTATAL DE METEOROLOGÍA	918	42	85	1.045
<b>TRANSPORTES Y MOVILIDAD SOSTENIBLE</b>	<b>438</b>	<b>19</b>	<b>-</b>	<b>457</b>
AGENCIA ESTATAL DE SEGURIDAD AÉREA	341	6	-	347
AGENCIA ESTATAL DE SEGURIDAD FERROVIARIA	97	13	-	110
<b>TOTAL</b>	<b>9.656</b>	<b>10.482</b>	<b>440</b>	<b>20.578</b>

**TABLA 4.2.- PERSONAL LABORAL DE AGENCIAS ESTATALES POR MINISTERIO DE ADSCRIPCIÓN.**

MINISTERIO DE ADSCRIPCIÓN	PERSONAL LABORAL FIJO	PERSONAL LABORAL TEMPORAL	PERSONAL LABORAL FIJO DISCONTINUO	TOTAL
<b>ASUNTOS EXTERIORES, UNIÓN EUROPEA Y COOPERACIÓN</b>	<b>447</b>	<b>68</b>	<b>-</b>	<b>515</b>
AGENCIA ESPAÑOLA DE COOPERACIÓN INTERNAC. PARA EL DESARROLLO	447	68	-	515
<b>CIENCIA, INNOVACIÓN Y UNIVERSIDADES</b>	<b>6.231</b>	<b>3.416</b>	<b>-</b>	<b>9.647</b>
AGENCIA ESTATAL AGENCIA ESPACIAL ESPAÑOLA	13	-	-	13
AGENCIA ESTATAL DE INVESTIGACIÓN	11	9	-	20
CONSEJO SUPERIOR DE INVESTIGACIONES CIENTÍFICAS – CSIC	6.207	3.407	-	9.614
<b>EDUCACIÓN, FORMACIÓN PROFESIONAL Y DEPORTES</b>	<b>5</b>	<b>2</b>	<b>-</b>	<b>7</b>
AGENCIA ESTATAL COMISIÓN ESPAÑOLA PARA LA LUCHA ANTIDOPAJE EN EL DEPORTE	5	2	-	7
<b>PRESIDENCIA, JUSTICIA Y RELACIONES CON LAS CORTES</b>	<b>178</b>	<b>-</b>	<b>-</b>	<b>178</b>
AGENCIA ESTATAL BOLETÍN OFICIAL DEL ESTADO	178	-	-	178
<b>SANIDAD</b>	<b>24</b>	<b>50</b>	<b>-</b>	<b>74</b>
AGENCIA ESPAÑOLA DE MEDICAMENTOS Y PRODUCTOS SANITARIOS	24	50	-	74
<b>TRANSFORMACIÓN DIGITAL Y DE LA FUNCIÓN PÚBLICA</b>	<b>-</b>	<b>-</b>	<b>-</b>	<b>-</b>
AGENCIA ESPAÑOLA DE SUPERVISIÓN DE INTELIGENCIA ARTIFICIAL	-	-	-	-
AGENCIA ESTATAL DE ADMINISTRACIÓN DIGITAL	-	-	-	-
<b>TRANSICIÓN ECOLÓGICA Y EL RETO DEMOGRÁFICO</b>	<b>42</b>	<b>-</b>	<b>-</b>	<b>42</b>
AGENCIA ESTATAL DE METEOROLOGÍA	42	-	-	42
<b>TRANSPORTES Y MOVILIDAD SOSTENIBLE</b>	<b>19</b>	<b>-</b>	<b>-</b>	<b>19</b>
AGENCIA ESTATAL DE SEGURIDAD AÉREA	6	-	-	6
AGENCIA ESTATAL DE SEGURIDAD FERROVIARIA	13	-	-	13
<b>TOTAL</b>	<b>6.946</b>	<b>3.536</b>	<b>-</b>	<b>10.482</b>

**TABLA 4.3.- OTRO PERSONAL DE AGENCIAS ESTATALES POR MINISTERIO DE ADSCRIPCIÓN.**

MINISTERIO DE ADSCRIPCIÓN	PERSONAL FUNCIONARIO INTERINO	PERSONAL FUNCIONARIO PLAZAS NO ESCALAFONADAS	PERSONAL FUNCIONARIO EN FORMACIÓN/ PRÁCTICAS	PERSONAL LABORAL EN FORMACIÓN/ PRÁCTICAS	TOTAL
<b>ASUNTOS EXTERIORES, UNIÓN EUROPEA Y COOPERACIÓN</b>	-	1	-	-	1
AGENCIA ESPAÑOLA DE COOPERACIÓN INTERNAC. PARA EL DESARROLLO	-	1	-	-	1
<b>CIENCIA, INNOVACIÓN Y UNIVERSIDADES</b>	149	-	-	143	292
AGENCIA ESTATAL AGENCIA ESPACIAL ESPAÑOLA	-	-	-	-	-
AGENCIA ESTATAL DE INVESTIGACIÓN	-	-	-	-	-
CONSEJO SUPERIOR DE INVESTIGACIONES CIENTÍFICAS - CSIC	149	-	-	143	292
<b>EDUCACIÓN, FORMACIÓN PROFESIONAL Y DEPORTES</b>	-	-	-	-	-
AGENCIA ESTATAL COMISIÓN ESPAÑOLA PARA LA LUCHA ANTIDOPAJE EN EL DEPORTE	-	-	-	-	-
<b>PRESIDENCIA, JUSTICIA Y RELACIONES CON LAS CORTES</b>	-	-	-	-	-
AGENCIA ESTATAL BOLETÍN OFICIAL DEL ESTADO	-	-	-	-	-
<b>SANIDAD</b>	42	-	-	-	42
AGENCIA ESPAÑOLA DE MEDICAMENTOS Y PRODUCTOS SANITARIOS	42	-	-	-	42
<b>TRANSFORMACIÓN DIGITAL Y DE LA FUNCIÓN PÚBLICA</b>	20	-	-	-	20
AGENCIA ESPAÑOLA DE SUPERVISIÓN DE INTELIGENCIA ARTIFICIAL	-	-	-	-	-
AGENCIA ESTATAL DE ADMINISTRACIÓN DIGITAL	20	-	-	-	20
<b>TRANSICIÓN ECOLÓGICA Y EL RETO DEMOGRÁFICO</b>	85	-	-	-	85
AGENCIA ESTATAL DE METEOROLOGÍA	85	-	-	-	85
<b>TRANSPORTES Y MOVILIDAD SOSTENIBLE</b>	-	-	-	-	-
AGENCIA ESTATAL DE SEGURIDAD AÉREA	-	-	-	-	-
AGENCIA ESTATAL DE SEGURIDAD FERROVIARIA	-	-	-	-	-
<b>TOTAL</b>	<b>296</b>	<b>1</b>	<b>-</b>	<b>143</b>	<b>440</b>

**TABLA 4.4.- EFECTIVOS DE AGENCIAS ESTATALES POR MINISTERIO DE ADSCRIPCIÓN Y SERVICIOS CENTRALES, PERIFÉRICOS Y EXTERIOR.**

MINISTERIO DE ADSCRIPCIÓN	SERVICIOS CENTRALES	SERVICIOS PERIFÉRICOS	SERVICIO EXTERIOR	TOTAL
<b>ASUNTOS EXTERIORES, UNIÓN EUROPEA Y COOPERACIÓN</b>	<b>349</b>	<b>-</b>	<b>463</b>	<b>812</b>
AGENCIA ESPAÑOLA DE COOPERACIÓN INTERNAC. PARA EL DESARROLLO	349	-	463	812
<b>CIENCIA, INNOVACIÓN Y UNIVERSIDADES</b>	<b>16.425</b>	<b>808</b>	<b>-</b>	<b>17.233</b>
AGENCIA ESTATAL AGENCIA ESPACIAL ESPAÑOLA	54	-	-	54
AGENCIA ESTATAL DE INVESTIGACIÓN	218	-	-	218
CONSEJO SUPERIOR DE INVESTIGACIONES CIENTÍFICAS - CSIC	16.153	808	-	16.961
<b>EDUCACIÓN, FORMACIÓN PROFESIONAL Y DEPORTES</b>	<b>22</b>	<b>-</b>	<b>-</b>	<b>22</b>
AGENCIA ESTATAL COMISIÓN ESPAÑOLA PARA LA LUCHA ANTIDOPAJE EN EL DEPORTE	22	-	-	22
<b>PRESIDENCIA, JUSTICIA Y RELACIONES CON LAS CORTES</b>	<b>263</b>	<b>-</b>	<b>-</b>	<b>263</b>
AGENCIA ESTATAL BOLETÍN OFICIAL DEL ESTADO	263	-	-	263
<b>SANIDAD</b>	<b>617</b>	<b>-</b>	<b>-</b>	<b>617</b>
AGENCIA ESPAÑOLA DE MEDICAMENTOS Y PRODUCTOS SANITARIOS	617	-	-	617
<b>TRANSFORMACIÓN DIGITAL Y DE LA FUNCIÓN PÚBLICA</b>	<b>129</b>	<b>-</b>	<b>-</b>	<b>129</b>
AGENCIA ESPAÑOLA DE SUPERVISIÓN DE INTELIGENCIA ARTIFICIAL	19	-	-	19
AGENCIA ESTATAL DE ADMINISTRACIÓN DIGITAL	110	-	-	110
<b>TRANSICIÓN ECOLÓGICA Y EL RETO DEMOGRÁFICO</b>	<b>344</b>	<b>701</b>	<b>-</b>	<b>1.045</b>
AGENCIA ESTATAL DE METEOROLOGÍA	344	701	-	1.045
<b>TRANSPORTES Y MOVILIDAD SOSTENIBLE</b>	<b>410</b>	<b>47</b>	<b>-</b>	<b>457</b>
AGENCIA ESTATAL DE SEGURIDAD AÉREA	300	47	-	347
AGENCIA ESTATAL DE SEGURIDAD FERROVIARIA	110	-	-	110
<b>TOTAL</b>	<b>18.559</b>	<b>1.556</b>	<b>463</b>	<b>20.578</b>

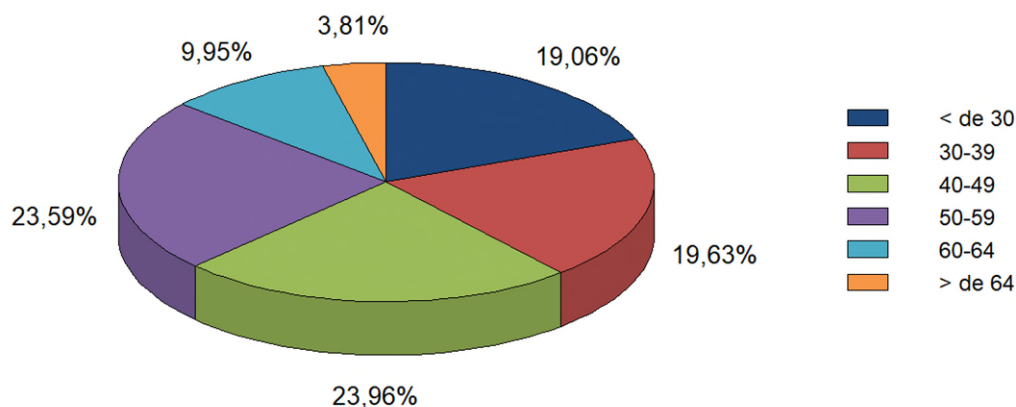


**TABLA 4.5.- EFECTIVOS DE AGENCIAS ESTATALES POR MINISTERIO DE ADSCRIPCIÓN Y SEXO.**

MINISTERIO DE ADSCRIPCIÓN	HOMBRE	MUJER	TOTAL
<b>ASUNTOS EXTERIORES, UNIÓN EUROPEA Y COOPERACIÓN</b>	<b>350</b>	<b>462</b>	<b>812</b>
AGENCIA ESPAÑOLA DE COOPERACIÓN INTERNAC. PARA EL DESARROLLO	350	462	812
<b>CIENCIA, INNOVACIÓN Y UNIVERSIDADES</b>	<b>8.477</b>	<b>8.756</b>	<b>17.233</b>
AGENCIA ESTATAL AGENCIA ESPACIAL ESPAÑOLA	29	25	54
AGENCIA ESTATAL DE INVESTIGACIÓN	70	148	218
CONSEJO SUPERIOR DE INVESTIGACIONES CIENTÍFICAS – CSIC	8.378	8.583	16.961
<b>EDUCACIÓN, FORMACIÓN PROFESIONAL Y DEPORTES</b>	<b>11</b>	<b>11</b>	<b>22</b>
AGENCIA ESTATAL COMISIÓN ESPAÑOLA PARA LA LUCHA ANTIDOPAJE EN EL DEPORTE	11	11	22
<b>PRESIDENCIA, JUSTICIA Y RELACIONES CON LAS CORTES</b>	<b>156</b>	<b>107</b>	<b>263</b>
AGENCIA ESTATAL BOLETÍN OFICIAL DEL ESTADO	156	107	263
<b>SANIDAD</b>	<b>130</b>	<b>487</b>	<b>617</b>
AGENCIA ESPAÑOLA DE MEDICAMENTOS Y PRODUCTOS SANITARIOS	130	487	617
<b>TRANSFORMACIÓN DIGITAL Y DE LA FUNCIÓN PÚBLICA</b>	<b>84</b>	<b>45</b>	<b>129</b>
AGENCIA ESPAÑOLA DE SUPERVISIÓN DE INTELIGENCIA ARTIFICIAL	10	9	19
AGENCIA ESTATAL DE ADMINISTRACIÓN DIGITAL	74	36	110
<b>TRANSICIÓN ECOLÓGICA Y EL RETO DEMOGRÁFICO</b>	<b>716</b>	<b>329</b>	<b>1.045</b>
AGENCIA ESTATAL DE METEOROLOGÍA	716	329	1.045
<b>TRANSPORTES Y MOVILIDAD SOSTENIBLE</b>	<b>280</b>	<b>177</b>	<b>457</b>
AGENCIA ESTATAL DE SEGURIDAD AÉREA	215	132	347
AGENCIA ESTATAL DE SEGURIDAD FERROVIARIA	65	45	110
<b>TOTAL</b>	<b>10.204</b>	<b>10.374</b>	<b>20.578</b>

**TABLA 4.6.- EFECTIVOS DE AGENCIAS ESTATALES POR MINISTERIO DE ADSCRIPCIÓN E INTERVALO DE EDAD.**

MINISTERIO DE ADSCRIPCIÓN	< de 30	30-39	40-49	50-59	60-64	> de 64	TOTAL
<b>ASUNTOS EXTERIORES, UNIÓN EUROPEA Y COOPERACIÓN</b>	<b>13</b>	<b>78</b>	<b>226</b>	<b>291</b>	<b>140</b>	<b>64</b>	<b>812</b>
AGENCIA ESPAÑOLA DE COOPERACIÓN INTERNAC. PARA EL DESARROLLO	13	78	226	291	140	64	812
<b>CIENCIA, INNOVACIÓN Y UNIVERSIDADES</b>	<b>3.772</b>	<b>3.470</b>	<b>3.997</b>	<b>3.773</b>	<b>1.574</b>	<b>647</b>	<b>17.233</b>
AGENCIA ESTATAL AGENCIA ESPACIAL ESPAÑOLA	-	14	16	18	5	1	54
AGENCIA ESTATAL DE INVESTIGACIÓN	4	23	45	93	43	10	218
CONSEJO SUPERIOR DE INVESTIGACIONES CIENTÍFICAS - CSIC	3.768	3.433	3.936	3.662	1.526	636	16.961
<b>EDUCACIÓN, FORMACIÓN PROFESIONAL Y DEPORTES</b>	<b>-</b>	<b>2</b>	<b>9</b>	<b>7</b>	<b>3</b>	<b>1</b>	<b>22</b>
AGENCIA ESTATAL COMISIÓN ESPAÑOLA PARA LA LUCHA ANTIDOPA EN EL DEPORTE	-	2	9	7	3	1	22
<b>PRESIDENCIA, JUSTICIA Y RELACIONES CON LAS CORTES</b>	<b>1</b>	<b>12</b>	<b>40</b>	<b>131</b>	<b>70</b>	<b>9</b>	<b>263</b>
AGENCIA ESTATAL BOLETÍN OFICIAL DEL ESTADO	1	12	40	131	70	9	263
<b>SANIDAD</b>	<b>51</b>	<b>192</b>	<b>182</b>	<b>131</b>	<b>47</b>	<b>14</b>	<b>617</b>
AGENCIA ESPAÑOLA DE MEDICAMENTOS Y PRODUCTOS SANITARIOS	51	192	182	131	47	14	617
<b>TRANSFORMACIÓN DIGITAL Y DE LA FUNCIÓN PÚBLICA</b>	<b>16</b>	<b>25</b>	<b>35</b>	<b>36</b>	<b>12</b>	<b>5</b>	<b>129</b>
AGENCIA ESPAÑOLA DE SUPERVISIÓN DE INTELIGENCIA ARTIFICIAL	-	4	11	4	-	-	19
AGENCIA ESTATAL DE ADMINISTRACIÓN DIGITAL	16	21	24	32	12	5	110
<b>TRANSICIÓN ECOLÓGICA Y EL RETO DEMOGRÁFICO</b>	<b>53</b>	<b>151</b>	<b>284</b>	<b>372</b>	<b>153</b>	<b>32</b>	<b>1.045</b>
AGENCIA ESTATAL DE METEOROLOGÍA	53	151	284	372	153	32	1.045
<b>TRANSPORTES Y MOVILIDAD SOSTENIBLE</b>	<b>16</b>	<b>109</b>	<b>157</b>	<b>114</b>	<b>48</b>	<b>13</b>	<b>457</b>
AGENCIA ESTATAL DE SEGURIDAD AÉREA	12	88	129	83	29	6	347
AGENCIA ESTATAL DE SEGURIDAD FERROVIARIA	4	21	28	31	19	7	110
<b>TOTAL</b>	<b>3.922</b>	<b>4.039</b>	<b>4.930</b>	<b>4.855</b>	<b>2.047</b>	<b>785</b>	<b>20.578</b>



**TABLA 4.7.- DISTRIBUCIÓN TERRITORIAL DE EFECTIVOS DE AGENCIAS ESTATALES POR TIPOLOGÍA DE PERSONAL.**

CC.AA. / PROVINCIAS	PERSONAL FUNCIONARIO DE CARRERA	PERSONAL LABORAL	OTRO PERSONAL	TOTAL
<b>ANDALUCÍA</b>	<b>1.204</b>	<b>1.500</b>	<b>85</b>	<b>2.789</b>
ALMERÍA	37	36	3	76
CÁDIZ	68	81	1	150
CÓRDOBA	78	138	5	221
GRANADA	307	448	14	769
HUELVA	-	-	-	-
JAÉN	-	-	-	-
MÁLAGA	103	154	4	261
SEVILLA	611	643	58	1.312
<b>ARAGÓN</b>	<b>292</b>	<b>320</b>	<b>6</b>	<b>618</b>
HUESCA	-	-	-	-
TERUEL	-	-	-	-
ZARAGOZA	292	320	6	618
<b>C. F. NAVARRA</b>	<b>19</b>	<b>28</b>	<b>2</b>	<b>49</b>
<b>C. MADRID</b>	<b>5.206</b>	<b>4.182</b>	<b>224</b>	<b>9.612</b>
<b>C. VALENCIANA</b>	<b>537</b>	<b>978</b>	<b>23</b>	<b>1.538</b>
ALACANT/ALICANTE	52	159	4	215
CASTELLÓ/CASTELLÓN	27	39	2	68
VALÈNCIA/VALENCIA	458	780	17	1.255
<b>CANARIAS</b>	<b>164</b>	<b>130</b>	<b>9</b>	<b>303</b>
LAS PALMAS	80	4	7	91
SANTA CRUZ DE TENERIFE	84	126	2	212
<b>CANTABRIA</b>	<b>121</b>	<b>145</b>	<b>9</b>	<b>275</b>
<b>CASTILLA-LA MANCHA</b>	<b>40</b>	<b>37</b>	<b>6</b>	<b>83</b>
ALBACETE	-	-	-	-
CIUDAD REAL	23	36	5	64
CUENCA	-	-	-	-
GUADALAJARA	-	-	-	-
TOLEDO	17	1	1	19
<b>CASTILLA Y LEÓN</b>	<b>190</b>	<b>146</b>	<b>17</b>	<b>353</b>
ÁVILA	-	-	-	-
BURGOS	-	-	-	-
LEÓN	20	18	2	40
PALENCIA	-	-	-	-
SALAMANCA	107	110	3	220
SEGOVIA	-	-	-	-
SORIA	-	-	-	-
VALLADOLID	63	18	12	93
ZAMORA	-	-	-	-
<b>CATALUÑA</b>	<b>856</b>	<b>1.532</b>	<b>21</b>	<b>2.409</b>
BARCELONA	814	1.432	20	2.266
GIRONA	40	100	1	141
LLEIDA	-	-	-	-
TARRAGONA	2	-	-	2
<b>EXTREMADURA</b>	<b>29</b>	<b>13</b>	<b>2</b>	<b>44</b>
BADAJOS	29	13	2	44
CÁCERES	-	-	-	-
<b>GALICIA</b>	<b>411</b>	<b>338</b>	<b>10</b>	<b>759</b>
A CORUÑA	144	90	6	240
LUGO	-	-	-	-
OURENSE	-	-	-	-
PONTEVEDRA	267	248	4	519
<b>ILLES BALEARS</b>	<b>132</b>	<b>206</b>	<b>11</b>	<b>349</b>
<b>LA RIOJA</b>	<b>33</b>	<b>26</b>	<b>2</b>	<b>61</b>
<b>P. ASTURIAS</b>	<b>183</b>	<b>164</b>	<b>7</b>	<b>354</b>
<b>PAÍS VASCO</b>	<b>57</b>	<b>33</b>	<b>3</b>	<b>93</b>
ARABA/ÁLAVA	-	-	-	-
BIZKAIA	12	5	1	18
GIPUZKOA	45	28	2	75
<b>R. MURCIA</b>	<b>182</b>	<b>241</b>	<b>3</b>	<b>426</b>
<b>CEUTA</b>	<b>-</b>	<b>-</b>	<b>-</b>	<b>-</b>
<b>MELILLA</b>	<b>-</b>	<b>-</b>	<b>-</b>	<b>-</b>
<b>EXTRANJERO</b>	<b>-</b>	<b>463</b>	<b>-</b>	<b>463</b>
<b>TOTAL</b>	<b>9.656</b>	<b>10.482</b>	<b>440</b>	<b>20.578</b>

## **QUINTA PARTE**

# **PERSONAL AL SERVICIO DE LA ADMINISTRACIÓN DEL ESTADO: ÁREA DE LA DOCENCIA NO UNIVERSITARIA<sup>1</sup>**

---

<sup>1</sup> Este colectivo comprende únicamente el personal docente adscrito al Ministerio de Educación, Formación Profesional y Deportes; por tanto, no incluye información sobre el personal docente de las Comunidades Autónomas.

---

**TABLA 5.1.- DISTRIBUCIÓN TERRITORIAL DE EFECTIVOS POR TIPOLOGÍA DE PERSONAL.**

CC.AA. / PROVINCIAS	PERSONAL FUNCIONARIO DE CARRERA	PERSONAL FUNCIONARIO INTERINO	PERSONAL LABORAL FIJO	PERSONAL LABORAL TEMPORAL	PERSONAL FUNCIONARIO FORMACIÓN/ PRÁCTICAS	TOTAL
<b>ANDALUCÍA</b>	<b>27</b>	<b>93</b>	<b>1.950</b>	<b>214</b>	<b>-</b>	<b>2.284</b>
ALMERÍA	2	13	228	21	-	264
CÁDIZ	4	8	272	41	-	325
CÓRDOBA	2	6	176	18	-	202
GRANADA	5	22	207	19	-	253
HUELVA	3	2	138	13	-	156
JAÉN	1	5	148	13	-	167
MÁLAGA	10	24	371	47	-	452
SEVILLA	-	13	410	42	-	465
<b>ARAGÓN</b>	<b>-</b>	<b>-</b>	<b>180</b>	<b>24</b>	<b>-</b>	<b>204</b>
HUESCA	-	-	38	7	-	45
TERUEL	-	-	31	-	-	31
ZARAGOZA	-	-	111	17	-	128
<b>C. F. NAVARRA</b>	<b>-</b>	<b>-</b>	<b>-</b>	<b>-</b>	<b>-</b>	<b>-</b>
<b>C. MADRID</b>	<b>-</b>	<b>10</b>	<b>10</b>	<b>-</b>	<b>4</b>	<b>24</b>
<b>C. VALENCIANA</b>	<b>21</b>	<b>3</b>	<b>-</b>	<b>-</b>	<b>-</b>	<b>24</b>
ALACANT/ALICANTE	21	2	-	-	-	23
CASTELLÓ/CASTELLÓN	-	-	-	-	-	-
VALÈNCIA/VALENCIA	-	1	-	-	-	1
<b>CANARIAS</b>	<b>2</b>	<b>2</b>	<b>403</b>	<b>67</b>	<b>-</b>	<b>474</b>
LAS PALMAS	1	1	204	33	-	239
SANTA CRUZ DE TENERIFE	1	1	199	34	-	235
<b>CANTABRIA</b>	<b>1</b>	<b>1</b>	<b>88</b>	<b>12</b>	<b>-</b>	<b>102</b>
<b>CASTILLA-LA MANCHA</b>	<b>1</b>	<b>2</b>	<b>-</b>	<b>-</b>	<b>-</b>	<b>3</b>
ALBACETE	-	-	-	-	-	-
CIUDAD REAL	-	1	-	-	-	1
CUENCA	-	1	-	-	-	1
GUADALAJARA	-	-	-	-	-	-
TOLEDO	1	-	-	-	-	1
<b>CASTILLA Y LEÓN</b>	<b>1</b>	<b>1</b>	<b>-</b>	<b>-</b>	<b>-</b>	<b>2</b>
ÁVILA	-	-	-	-	-	-
BURGOS	-	-	-	-	-	-
LEÓN	-	-	-	-	-	-
PALENCIA	-	-	-	-	-	-
SALAMANCA	1	-	-	-	-	1
SEGOVIA	-	1	-	-	-	1
SORIA	-	-	-	-	-	-
VALLADOLID	-	-	-	-	-	-
ZAMORA	-	-	-	-	-	-
<b>CATALUÑA</b>	<b>1</b>	<b>-</b>	<b>-</b>	<b>-</b>	<b>-</b>	<b>1</b>
BARCELONA	1	-	-	-	-	1
GIRONA	-	-	-	-	-	-
LLEIDA	-	-	-	-	-	-
TARRAGONA	-	-	-	-	-	-
<b>EXTREMADURA</b>	<b>-</b>	<b>15</b>	<b>-</b>	<b>-</b>	<b>-</b>	<b>15</b>
BADAJOS	-	15	-	-	-	15
CÁCERES	-	-	-	-	-	-
<b>GALICIA</b>	<b>-</b>	<b>2</b>	<b>-</b>	<b>-</b>	<b>-</b>	<b>2</b>
A CORUÑA	-	-	-	-	-	-
LUGO	-	-	-	-	-	-
OURENSE	-	1	-	-	-	1
PONTEVEDRA	-	1	-	-	-	1
<b>ILLES BALEARS</b>	<b>-</b>	<b>1</b>	<b>-</b>	<b>-</b>	<b>-</b>	<b>1</b>
<b>LA RIOJA</b>	<b>-</b>	<b>-</b>	<b>-</b>	<b>-</b>	<b>-</b>	<b>-</b>
<b>P. ASTURIAS</b>	<b>3</b>	<b>-</b>	<b>-</b>	<b>-</b>	<b>-</b>	<b>3</b>
<b>PAÍS VASCO</b>	<b>-</b>	<b>-</b>	<b>1</b>	<b>-</b>	<b>-</b>	<b>1</b>
ARABA/ÁLAVA	-	-	-	-	-	-
BIZKAIA	-	-	1	-	-	1
GIPUZKOA	-	-	-	-	-	-
<b>R. MURCIA</b>	<b>2</b>	<b>1</b>	<b>-</b>	<b>-</b>	<b>-</b>	<b>3</b>
<b>CEUTA</b>	<b>1.090</b>	<b>608</b>	<b>87</b>	<b>32</b>	<b>-</b>	<b>1.817</b>
<b>MELILLA</b>	<b>1.140</b>	<b>516</b>	<b>82</b>	<b>31</b>	<b>-</b>	<b>1.769</b>
<b>EXTRANJERO</b>	<b>904</b>	<b>153</b>	<b>235</b>	<b>5</b>	<b>-</b>	<b>1.297</b>
<b>TOTAL</b>	<b>3.193</b>	<b>1.408</b>	<b>3.036</b>	<b>385</b>	<b>4</b>	<b>8.026</b>

**TABLA 5.2.- EFECTIVOS POR TIPOLOGÍA DE PERSONAL, SEXO E INTERVALO DE EDAD.****PERSONAL FUNCIONARIO DE CARRERA**

	< de 30	30-39	40-49	50-59	60-64	> de 64	TOTAL
HOMBRE	10	100	356	437	156	47	1.106
MUJER	27	279	699	715	287	80	2.087
TOTAL	37	379	1.055	1.152	443	127	3.193

**PERSONAL FUNCIONARIO INTERINO**

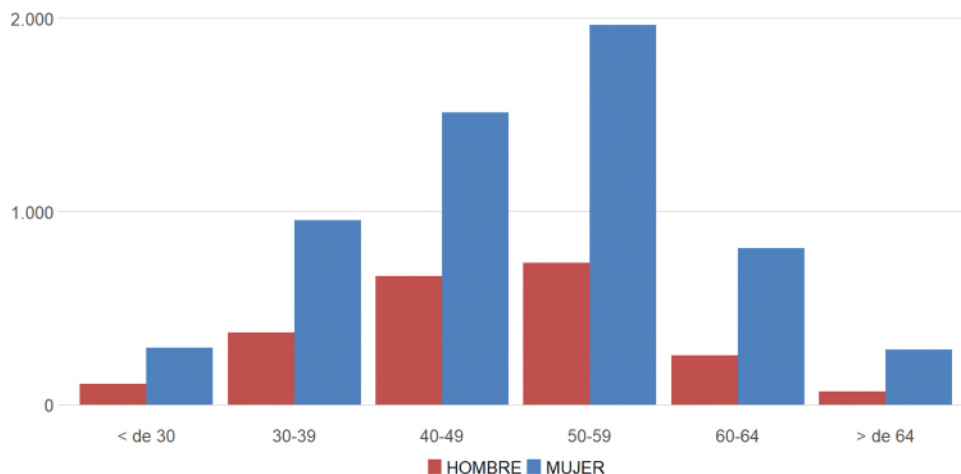
	< de 30	30-39	40-49	50-59	60-64	> de 64	TOTAL
HOMBRE	52	162	174	98	23	4	513
MUJER	95	311	281	157	35	16	895
TOTAL	147	473	455	255	58	20	1.408

**PERSONAL LABORAL**

	< de 30	30-39	40-49	50-59	60-64	> de 64	TOTAL
HOMBRE	47	113	136	197	75	16	584
MUJER	174	363	531	1.092	489	188	2.837
TOTAL	221	476	667	1.289	564	204	3.421

**TOTAL**

	< de 30	30-39	40-49	50-59	60-64	> de 64	TOTAL
HOMBRE	109	375	667	733	254	67	2.205
MUJER	296	953	1.512	1.965	811	284	5.821
TOTAL	405	1.328	2.179	2.698	1.065	351	8.026



## METODOLOGÍA

### 1. ÁMBITO POBLACIONAL

La presente publicación se refiere al personal al servicio de las Administraciones Públicas, contemplado como el conjunto de los efectivos que prestan sus servicios en:

- El Sector Público del Estado, agrupando bajo esta rúbrica a:
  - La Administración del Estado, que a su vez está formada por:
    - Los Ministerios.
    - Los Organismos Autónomos.
    - Las Entidades Públicas Empresariales.
    - Las Agencias Estatales.
    - Las Autoridades Administrativas Independientes.
    - Las Universidades públicas no transferidas.
    - Otros Entes de Derecho Público.
  - Las Fuerzas Armadas y las Fuerzas y Cuerpos de Seguridad del Estado:
    - Las Fuerzas Armadas.
    - Policía Nacional.
    - La Guardia Civil.
  - La Administración al servicio de juzgados y tribunales.
- El Sector Público de las Comunidades Autónomas:
  - Administración General.
  - Las Universidades públicas transferidas.
- La Administración Local:
  - Ayuntamientos.
  - Diputaciones, Cabildos y Consejos Insulares.

Para poder efectuar comparaciones con otras fuentes de manera homogénea es necesario identificar los **ámbitos y colectivos no recogidos en el BEPSAP**, que son los siguientes:

- a) Altos cargos de las Administraciones Públicas.
- b) Cargos electos.
- c) Personal al servicio de los Órganos Constitucionales, así como órganos equivalentes en las Comunidades Autónomas.
- d) Personal de sociedades mercantiles, consorcios, fundaciones o de otros entes con dotación diferenciada del Sector Público del Estado.
- e) Personal del Sector Público institucional de las Comunidades Autónomas y de la Administración Local, con excepción de los organismos autónomos.
- f) Personal en reserva, segunda actividad, o cualquier otra situación que no sea la de servicio activo<sup>2</sup>.
- g) Personal del Centro Nacional de Inteligencia.
- h) Magistrados, Jueces y Fiscales.

Todos estos aspectos han de tenerse en cuenta a la hora de comparar las cifras ofrecidas en el Boletín con otras fuentes de datos sobre el personal al servicio de las Administraciones Públicas, como la Encuesta de Población Activa, los Presupuestos Generales del Estado, los informes de

---

<sup>2</sup> A excepción del personal funcionario que se encuentra en situación de servicios especiales por ocupar puestos de personal eventual, que sí se incluye en el Boletín.

la Intervención General de la Administración del Estado y la Estadística del personal al servicio de las universidades, cada una de ellas con sus propias características.

## 2. ÁMBITO GEOGRÁFICO

Comprende todo el territorio nacional. El nivel de desagregación es la provincia.

## 3. ÁMBITO TEMPORAL

El periodo de referencia es semestral, a 1 de enero y 1 de julio de cada año. El detalle de las distintas fechas de referencia se encuentra en el Anexo I.

## 4. CRONOLOGÍA DE VARIACIONES MÁS SIGNIFICATIVAS.

En ocasiones se producen ajustes en los procesos de contabilización de efectivos cuyo impacto no permite mantener la homogeneidad de las series. Cualquier serie cronológica que utilice estos datos debe tener en cuenta los siguientes ajustes:

### Administración del Estado:

En la edición de julio de 2014 se observaba una importante disminución de efectivos en las Entidades Públicas Empresariales debido a la reestructuración de Renfe-operadora y la creación de cuatro sociedades mercantiles estatales dependientes de ella, lo que supuso una salida del ámbito del Boletín de 14.133 efectivos. Cualquier serie cronológica que utilice estos datos debe tener en cuenta dicha modificación.

En la edición de julio de 2017 se produce un descenso de efectivos en los entes públicos (1.128 menos) debido fundamentalmente al traspaso de 878 trabajadores desde ADIF (incluida en el ámbito del Boletín) a la sociedad mercantil RENFE S.A. (fuera del ámbito del BEPSAP).

En la edición de julio de 2019 se adaptó la estructura de datos del Boletín a lo establecido en la Ley 40/2015, de 1 de octubre, de Régimen Jurídico del Sector Público, desagregando los organismos autónomos de los ministerios, incorporando las universidades transferidas a las administraciones de las Comunidades Autónomas e incorporando nuevos organismos al sector institucional estatal.

En la edición de enero de 2023 se incorporó información sobre el personal en formación y prácticas.

### Administración de las Comunidades Autónomas:

- Enero 2012: Castilla-La Mancha: Docencia no universitaria e instituciones sanitarias.  
Cataluña: Instituciones sanitarias.
- Julio 2012: Región de Murcia: Docencia no universitaria.
- Julio 2013: C. Valenciana: Instituciones sanitarias.
- Enero 2014: C. Valenciana: Instituciones sanitarias.
- Enero 2017: Comunidad de Madrid: Consejerías y Organismos Autónomos, Docencia no universitaria e Instituciones sanitarias.  
Castilla y León y Galicia: Docencia no universitaria.  
Comunidad Foral de Navarra: Consejerías, Docencia no universitaria e Instituciones sanitarias.
- Julio 2017: Comunidad de Madrid: Docencia no universitaria.



- Enero 2018: País Vasco: Instituciones sanitarias.  
Cataluña: Docencia no universitaria.
- Julio 2021: Cantabria: Personal laboral temporal < 6 meses.
- Enero 2023: Todas las CC.AA.: Personal laboral temporal, personal en formación o prácticas.

#### Universidades:

Hasta la edición de enero de 2012 se publicaban exclusivamente los datos del personal de universidades inscrito en el RCP; a partir de esa edición, el Boletín pasó a publicar el total de efectivos de las universidades públicas de España, estuviesen o no inscritos en el RCP<sup>3</sup>. Para ello, se distinguía entre dos tipos de universidades. Por un lado, las universidades que sólo inscriben en el RCP al personal docente e investigador funcionario, que facilitaban directamente los datos del resto de su personal para la elaboración del BEPSAP. Por otro, en el caso de las universidades que han suscrito un convenio para la inscripción de todo su personal en el RCP, los datos que se publicaban en el BEPSAP procedían del propio RCP.

Sin embargo, desde la edición de enero de 2023 los datos del personal al servicio de las universidades públicas provienen del Sistema Integrado de Información Administrativa (SIIU), gestionado por el Ministerio de Ciencia, Innovación y Universidades, lo que tiene las siguientes implicaciones metodológicas:

- El SIIU sólo publica los datos una vez al año, por lo que las dos ediciones del Boletín correspondientes a cada año repiten los mismos datos.
- El SIIU publica en torno al mes de abril de cada año los datos relativos a 31 de diciembre de dos años antes; por ello, al elaborar cada edición, se toman inicialmente los últimos datos disponibles y posteriormente se actualizan con los datos del año correspondiente en una edición definitiva.

Por otro lado, desde la edición de julio de 2019, los datos de las universidades públicas transferidas a las Comunidades Autónomas se agrupan dentro de las Administraciones de las Comunidades Autónomas.

## 5. TIPOLOGÍAS DE PERSONAL

Las tipologías de personal que se consideran son las siguientes:

- **Personal funcionario de carrera:** es personal funcionario de carrera el que, en virtud de nombramiento legal, está vinculado a una Administración Pública por una relación estatutaria regulada por el derecho administrativo para el desempeño de servicios profesionales retribuidos de carácter permanente.
- **Personal estatutario de los Servicios de Salud:** es personal estatutario el que, en virtud de un nombramiento legal, presta servicios en los centros e instituciones sanitarias que conforman el Sistema Nacional de Salud y está sujeto a una relación funcional especial.
- **Personal laboral:** es personal laboral el que, en virtud de contrato de trabajo formalizado por escrito en cualquiera de las modalidades de contratación de personal previstas en la legislación laboral, presta servicios retribuidos por las Administraciones Públicas.
- **Otro personal,** que comprende:

---

<sup>3</sup> La diferencia cuantitativa que supuso esta modificación metodológica fue de 51.775 efectivos (103.106 en julio de 2011, frente a 154.881 en enero de 2012).

- **Personal eventual:** es personal eventual el que, en virtud de nombramiento y con carácter no permanente, sólo realiza funciones expresamente calificadas como de confianza o asesoramiento especial, siendo retribuido con cargo a los créditos presupuestarios consignados para este fin. No se incluyen en este epígrafe los datos de efectivos que ocupan puestos de esta naturaleza, pero tienen la condición de funcionario de carrera de la Administración del Estado.
- **Personal funcionario interino:** es personal funcionario interino el que, por razones expresamente justificadas de necesidad y urgencia, es nombrado como tal para el desempeño de funciones propias de personal funcionario de carrera, cuando se dé alguna de las circunstancias recogidas en el artículo 10 del Texto Refundido del Estatuto Básico del Empleado Público, aprobado por el Real Decreto Legislativo 5/2015, de 30 de octubre.
- **Personal funcionario de plazas no escalafonadas:** se trata de un tipo de personal funcionario público declarado a extinguir por la Ley 30/1984, de 2 de agosto, en su Disposición Adicional Primera.
- **Personal funcionario en formación /prácticas:** cuando la convocatoria para el acceso a un determinado Cuerpo o Escala establezca un período de prácticas o un curso selectivo, los aspirantes que hayan superado las pruebas selectivas serán nombrados funcionarios en prácticas durante su realización.
- **Personal laboral en formación/ prácticas:** se trata de personal que suscribe con la Administración un contrato de los previstos en la legislación laboral que tenga por objeto la formación en alternancia con el trabajo retribuido por cuenta ajena o el desempeño de una actividad laboral destinada a adquirir una práctica profesional adecuada en el ámbito de la formación profesional, los estudios universitarios o del Catálogo de especialidades formativas del Sistema Nacional de Empleo.

## ANEXO I.- ÁMBITO ESTADÍSTICO

COLECTIVOS	FUENTE DE DATOS	FECHA DE REFERENCIA DE LA INFORMACIÓN
<b>SECTOR PÚBLICO DEL ESTADO</b>		
<b>Administración Pública Estatal</b>		
<b>Ministerios</b>	<b>RCP<sup>4</sup></b>	<b>30/06/2025</b>
Ministerio de Agricultura, Pesca y Alimentación		
Ministerio de Asuntos Exteriores, Unión Europea y Cooperación		
Ministerio de Ciencia, Innovación y Universidades		
Ministerio de Cultura		
Ministerio de Defensa <sup>5</sup>	<b>RCP y M. de Defensa</b>	
Ministerio de Derechos Sociales, Consumo y Agenda 2030		
Ministerio de Economía, Comercio y Empresa		
Ministerio de Educación, Formación Profesional y Deportes		
Ministerio de Hacienda		
Ministerio de Igualdad		
Ministerio de Inclusión, Seguridad Social y Migraciones		
Ministerio de Industria y Turismo		
Ministerio de Juventud e Infancia		
Ministerio de la Presidencia, Justicia y Relaciones con las Cortes <sup>6</sup>	<b>RCP y TGSS</b>	
Ministerio de Política Territorial y Memoria Democrática		
Ministerio de Sanidad		
Ministerio de Trabajo y Economía Social		
Ministerio de Transportes y Movilidad Sostenible		
Ministerio para la Transformación Digital y de la Función Pública		
Ministerio para la Transición Ecológica y el Reto Demográfico		
Ministerio de Vivienda y Agenda Urbana		
Ministerio del Interior <sup>7</sup>	<b>RCP y M. del Interior</b>	
<b>Organismos Autónomos</b>	<b>RCP<sup>8</sup></b>	<b>30/06/2025</b>
Agencia de Información y Control Alimentarios		
Agencia Española de Seguridad Alimentaria y Nutrición		
Biblioteca Nacional de España		
Centro de Estudios Jurídicos		
Centro de Estudios Políticos y Constitucionales		
Centro de Estudios y Experimentación de Obras Públicas		
Centro de Investigaciones Energéticas, Medioambientales y Tecnológicas., M.P.		
Centro de Investigaciones Sociológicas		

<sup>4</sup> El Registro Central de Personal es la única fuente de datos para los departamentos ministeriales, salvo en aquellos en los que se indique otra cosa.

<sup>5</sup> El Ministerio de Defensa proporciona información relativa al personal estatutario que presta servicios en la Red Hospitalaria de la Defensa.

<sup>6</sup> El Ministerio de la Presidencia, Justicia y Relaciones con las Cortes incluye información relativa al personal de la Casa del Rey.

<sup>7</sup> El Ministerio del Interior proporciona información relativa al personal de FCSE que ocupa puestos de trabajo del catálogo en la Secretaría de Estado de Seguridad; se trata de personal no inscrito en el RCP por estar en puestos del catálogo, y respecto de los cuales las Direcciones Generales de la Policía y la Guardia Civil no incluyen los mismos en su remisión de información.

<sup>8</sup> El Registro Central de Personal es la única fuente de datos para los organismos autónomos, salvo en aquellos en los que se indique otra cosa.

Centro Español de Metrología. O.A., M.P.		
Centro Nacional de Información Geográfica		
Confederación Hidrográfica del Cantábrico		
Confederación Hidrográfica del Duero		
Confederación Hidrográfica del Ebro		
Confederación Hidrográfica del Guadalquivir		
Confederación Hidrográfica del Guadiana		
Confederación Hidrográfica del Júcar		
Confederación Hidrográfica del Miño-Sil		
Confederación Hidrográfica del Segura		
Confederación Hidrográfica del Tago		
Consejo de Administración del Patrimonio Nacional		
Consejo Superior de Deportes		
Entidad Estatal de Seguros Agrarios		
Fondo de Garantía Salarial		
Fondo Español de Garantía Agraria		
Gerencia de Informática de la Seguridad Social		
Gerencia de Infraestructuras y Equipamiento de la Seguridad del Estado		
Instituto de Contabilidad y Auditoría de Cuentas		
Instituto de Estudios Fiscales		
Instituto de la Cinematografía y de las Artes Audiovisuales		
Instituto de las Mujeres		
Instituto de Mayores y Servicios Sociales		
Instituto de Salud Carlos III., M.P.		
Instituto de Turismo de España		
Instituto de Vivienda, Infraestructura y Equipamiento de la Defensa		
Instituto Nacional de Administración Pública		
Instituto Nacional de Estadística		
Instituto Nacional de Gestión Sanitaria <sup>9</sup>	RCP e INGESA	
Instituto Nacional de la Seguridad Social		
Instituto Nacional de las Artes Escénicas y de la Música.		
Instituto Nacional de Seguridad y Salud en el Trabajo., M.P.		
Instituto Nacional de Técnica Aeroespacial Esteban Terradas		
Instituto para la Transición Justa		
Instituto Social de la Marina <sup>10</sup>	RCP e ISM	
Instituto Social de las Fuerzas Armadas		
Jefatura Central de Tráfico		
Mancomunidad de los Canales del Taibilla		
Mutualidad General de Funcionarios Civiles del Estado		
Mutualidad General Judicial		
O.A. Agencia Nacional de Evaluación de la Calidad y Acreditación		
O.A. Comisionado para el Mercado de Tabacos		
O.A. Gerencia de Infraestructuras y Equipamientos de Cultura		
O.A. Instituto de la Juventud		
O.A. Organismo Estatal Inspección de Trabajo y Seguridad Social		
O.A. Organización Nacional de Trasplantes <sup>11</sup>	RCP y ONT	
O.A. Parques Nacionales		
O.A. Real Patronato sobre Discapacidad		

<sup>9</sup> El Instituto Nacional de Gestión Sanitaria proporciona información sobre personal estatutario no inscrito en RCP.

<sup>10</sup> El Instituto Social de la Marina proporciona información sobre personal estatutario no inscrito en RCP.

<sup>11</sup> La Organización Nacional de Trasplantes proporciona información sobre personal estatutario no inscrito en RCP.

Oficina Española de Patentes y Marcas		
Parque Móvil del Estado		
Servicio Español para la Internacionalización de la Educación, M.P.		
Servicio Público de Empleo Estatal		
Tesorería General de la Seguridad Social		
Universidad Internacional Menéndez Pelayo, M.P.		
<b>Entidades Públicas Empresariales</b>	<b>TGSS<sup>12</sup></b>	<b>15/06/2025</b>
ADIF-Alta Velocidad		
Administrador de Infraestructuras Ferroviarias		
Centro para el Desarrollo Tecnológico Industrial (CDTI)		
Consortio de Compensación de Seguros		
ENARE		
Entidad Pública Empresarial Red.es, M.P.		
Entidad Pública Empresarial Renfe-Operadora		
Fábrica Nacional de Moneda y Timbre-Real Casa de la Moneda		
Icex España Exportación e Inversiones, M.P.	ICEX	30/06/2025
Instituto de Crédito Oficial (ICO)		
Instituto para la Diversificación y Ahorro de la Energía (IDAE), M.P.		
Sepes Entidad Pública Empresarial de Suelo		
Sociedad de Salvamento y Seguridad Marítima (SASEMAR)		
Sociedad Española para la Transformación tecnológica		
Sociedad Estatal de Promoción Industrial y Desarrollo Empresarial Entidad Pública Empresarial		
<b>Agencias Estatales</b>	<b>RCP</b>	<b>30/06/2025</b>
Agencia Española de Cooperación Internacional para el Desarrollo		
Agencia Española de Medicamentos y Productos Sanitarios		
Agencia Estatal Agencia Espacial Española		
Agencia Estatal Boletín Oficial del Estado		
Agencia Estatal Comisión Española para la Lucha Antidopaje en el Deporte		
Agencia Estatal Consejo Superior de Investigaciones Científicas, M.P.		
Agencia Estatal de Administración Digital		
Agencia Estatal de Investigación, M.P.		
Agencia Estatal de Meteorología		
Agencia Estatal de Seguridad Aérea		
Agencia Estatal de Seguridad Ferroviaria		
Agencia Estatal Española de Supervisión de Inteligencia Artificial		
<b>Autoridades Administrativas Independientes</b>	<b>RCP-TGSS</b>	<b>30/06/2025- 15/06/2025</b>
Agencia Española de Protección de Datos	RCP	
Autoridad Independiente de Responsabilidad Fiscal	RCP y TGSS	
Comisión Nacional de los Mercados y la Competencia	RCP-TGSS	
Comisión Nacional del Mercado de Valores	TGSS	
Consejo de Seguridad Nuclear	RCP	
Consejo de Transparencia y Buen Gobierno	RCP	
Fondo de Reestructuración Ordenada Bancaria	TGSS	
<b>Universidades no transferidas</b>	<b>SIU</b>	<b>31/12/2024<sup>13</sup></b>
Universidad Nacional de Educación a Distancia		

<sup>12</sup> Los datos del personal al servicio de las Entidades Públicas Empresariales se estiman a partir de los datos proporcionados por la Tesorería General de la Seguridad Social, salvo aquellas en las que se indique otra cosa.

<sup>13</sup> Datos disponibles del SIU a fecha de publicación.

Otros entes de Derecho Público <sup>14</sup>	TGSS <sup>15</sup>	15/06/2025
Agencia Estatal de la Administración Tributaria	RCP	30/06/2025
Autoridad Portuaria de A Coruña		
Autoridad Portuaria de Alicante		
Autoridad Portuaria de Almería		
Autoridad Portuaria de Avilés		
Autoridad Portuaria de Bahía de Cádiz		
Autoridad Portuaria de Baleares		
Autoridad Portuaria de Barcelona		
Autoridad Portuaria de Bilbao		
Autoridad Portuaria de Cartagena		
Autoridad Portuaria de Castellón		
Autoridad Portuaria de Ceuta		
Autoridad Portuaria de Ferrol-San Cibrao		
Autoridad Portuaria de Gijón		
Autoridad Portuaria de Huelva		
Autoridad Portuaria de la Bahía de Algeciras		
Autoridad Portuaria de Las Palmas		
Autoridad Portuaria de Málaga		
Autoridad Portuaria de Marín y Ría de Pontevedra		
Autoridad Portuaria de Melilla		
Autoridad Portuaria de Motril		
Autoridad Portuaria de Pasaia		
Autoridad Portuaria de Santa Cruz de Tenerife		
Autoridad Portuaria de Santander		
Autoridad Portuaria de Sevilla		
Autoridad Portuaria de Tarragona		
Autoridad Portuaria de Valencia		
Autoridad Portuaria de Vigo		
Autoridad Portuaria de Vilagarcía de Arousa		
Centro Universitario de la Defensa ubicado en la Academia General del Aire de San Javier		
Centro Universitario de la Defensa ubicado en la Academia General Militar de Zaragoza		
Centro Universitario de la Defensa ubicado en la Escuela Naval Militar de Marín		
Centro Universitario de la Guardia Civil		
Consejo Económico y Social		
Consorcio de la Zona Especial Canaria		
Consorcio de la Zona Franca de Barcelona		
Consorcio de la Zona Franca de Cádiz		
Consorcio de la Zona Franca de Gran Canaria		
Consorcio de la Zona Franca de Santa Cruz de Tenerife		
Consorcio de la Zona Franca de Santander		
Consorcio de la Zona Franca de Sevilla		
Consorcio de la Zona Franca de Vigo		
Instituto Cervantes	I. Cervantes	30/06/2025
Museo Nacional Centro de Arte Reina Sofía	RCP	30/06/2025
Museo Nacional del Prado		
Obra Pía de los Santos Lugares		

<sup>14</sup> No se proporcionan datos del Centro Nacional de Inteligencia.

<sup>15</sup> Los datos del personal al servicio de Otros Entes de Derecho Público se estiman a partir de los datos proporcionados por la Tesorería General de la Seguridad Social, salvo aquellos en los que se indique otra cosa.

Puertos del Estado y Autoridades Portuarias		
Sociedad Estatal de Participaciones Industriales		
Trabajo Penitenciario y Formación para el Empleo	RCP y TGSS	
<b>Administración de Justicia</b>	<b>CGPJ-M. JUSTICIA</b>	<b>30/06/2025</b>
<b>Fuerzas Armadas</b>	<b>M. Defensa</b>	<b>30/06/2025</b>
<b>Guardia Civil</b>	<b>DGGC</b>	<b>30/06/2025<sup>16</sup></b>
<b>Policía Nacional</b>	<b>DGP</b>	<b>30/06/2025</b>
<b>SECTOR PÚBLICO DE LAS COMUNIDADES AUTÓNOMAS</b>		
<b>Administración general</b>	<b>CC.AA.</b>	<b>30/06/2025</b>
Andalucía		
Aragón		
C.F. Navarra		
C. Madrid		
C. Valenciana		
Canarias		
Cantabria		
Castilla-La Mancha		
Castilla y León		
Cataluña		
Ceuta		
Extremadura		
Galicia		
Illes Balears		
La Rioja		
Melilla		
P. Asturias		
País Vasco		
R. Murcia		
<b>Universidades</b>	<b>SIU</b>	<b>31/12/2024<sup>17</sup></b>
A Coruña		
Alcalá		
Alicante		
Almería		
Autónoma de Barcelona		
Autónoma de Madrid		
Barcelona		
Burgos		
Cádiz		
Cantabria		
Carlos III de Madrid		
Castilla-La Mancha		
Complutense		
Córdoba		
Extremadura		
Girona		
Granada		
Huelva		
Internacional de Andalucía		

<sup>16</sup> Datos del personal funcionario en formación / prácticas a fecha 31/07/2025.

<sup>17</sup> Datos disponibles del SIU a fecha de publicación.

Jaén		
Jaume I de Castellón		
La Laguna		
La Rioja		
Illes Balears		
Las Palmas de Gran Canaria		
León		
Lleida		
Málaga		
Miguel Hernández		
Murcia		
Oviedo		
Pablo de Olavide		
País Vasco		
Politécnica de Cartagena		
Politécnica de Catalunya		
Politécnica de Madrid		
Pompeu Fabra		
Pública de Navarra		
Rey Juan Carlos		
Rovira i Virgili		
Salamanca		
Santiago de Compostela		
Sevilla		
Politécnica de Valencia		
Valencia		
Valladolid		
Vigo		
Zaragoza		
<b>SECTOR PÚBLICO DE LA ADMINISTRACIÓN LOCAL<sup>18</sup></b>	<b>TGSS<sup>19</sup></b>	<b>15/06/2025</b>
<b>Ayuntamientos y Otras Entidades Locales y sus OO.AA.</b>		
<b>Diputaciones, Cabildos y Consejos Insulares y sus OO.AA.</b>		

<sup>18</sup> Los datos del personal al servicio de la Administración Local se estiman a partir de los datos proporcionados por la Tesorería General de la Seguridad Social.

<sup>19</sup> Los datos de personal funcionario de Administración Local con habilitación de carácter nacional son suministrados por la Dirección General de la Función Pública del Ministerio para la Transformación Digital y de la Función Pública.



## ANEXO II.-ÍNDICE DE TABLAS ESTADÍSTICAS

### PRIMERA PARTE: PERSONAL AL SERVICIO DE LAS ADMINISTRACIONES PÚBLICAS

<b><u>Tabla 1.1.-</u></b>	Personal al servicio de las Administraciones Públicas.  -Gráfico por tipo de administración-
<b><u>Tabla 1.2.-</u></b>	Personal al servicio de las Administraciones de las Comunidades Autónomas.
<b><u>Tabla 1.3.-</u></b>	Personal al servicio de las Administraciones de las Entidades Locales: Ayuntamientos y Diputaciones, Cabildos y Consejos Insulares.
<b><u>Tabla 1.4.-</u></b>	Personal al servicio de las universidades.
<b><u>Tabla 1.5.-</u></b>	Personal al servicio de las Administraciones Públicas por tipología de personal.  -Gráficos por tipo de personal y administración-
<b><u>Tabla 1.5.1.-</u></b>	Personal al servicio de las Administraciones Públicas por tipología de personal y sexo.
<b><u>Tabla 1.6.-</u></b>	Distribución territorial de efectivos por Administración Pública.
<b><u>Tabla 1.6.1.-</u></b>	Distribución territorial de efectivos por Administración Pública y sexo.
<b><u>Tabla 1.7.-</u></b>	Distribución territorial de efectivos del Sector Público del Estado.

### SEGUNDA PARTE: PERSONAL AL SERVICIO DE LOS MINISTERIOS.

<b><u>Tabla 2.1.-</u></b>	Efectivos por Ministerio y tipología de personal.
<b><u>Tabla 2.2.-</u></b>	Personal laboral por Ministerio.
<b><u>Tabla 2.3.-</u></b>	Otro personal por Ministerio.
<b><u>Tabla 2.4.-</u></b>	Efectivos por Ministerio y Servicios centrales y periféricos.
<b><u>Tabla 2.5.-</u></b>	Efectivos por Ministerio y sexo.
<b><u>Tabla 2.6.-</u></b>	Efectivos por Ministerio e intervalo de edad.  -Gráfico por intervalo de edad-
<b><u>Tabla 2.7.-</u></b>	Distribución territorial de efectivos por tipología de personal.

### TERCERA PARTE: PERSONAL AL SERVICIO DE LOS ORGANISMOS AUTÓNOMOS.

**Tabla 3.1.-** Efectivos de OO.AA. por Ministerio de adscripción y tipología de personal.

**Tabla 3.2.-** Personal laboral de OO.AA. por Ministerio de adscripción.

**Tabla 3.3.-** Otro personal de OO.AA. por Ministerio de adscripción.

**Tabla 3.4.-** Efectivos de OO.AA. por Ministerio de adscripción y Servicios Centrales, Periféricos y Exterior.

**Tabla 3.5.-** Efectivos de OO.AA. por Ministerio de adscripción y sexo.

**Tabla 3.6.-** Efectivos de OO.AA. por Ministerio de adscripción e intervalo de edad.  
-Gráfico por intervalo de edad-

**Tabla 3.7.-** Distribución territorial de efectivos de OO.AA. por tipología de personal.

### CUARTA PARTE: PERSONAL AL SERVICIO DE LAS AGENCIAS ESTATALES.

**Tabla 4.1.-** Efectivos de Agencias estatales por Ministerio de adscripción y tipología de personal.

**Tabla 4.2.-** Personal laboral de Agencias estatales por Ministerio de adscripción.

**Tabla 4.3.-** Otro personal de Agencias estatales por Ministerio de adscripción.

**Tabla 4.4.-** Efectivos de Agencias estatales. por Ministerio de adscripción y Servicios Centrales, Periféricos y Exterior.

**Tabla 4.5.-** Efectivos de Agencias estatales por Ministerio de adscripción y sexo.

**Tabla 4.6.-** Efectivos de Agencias estatales por Ministerio de adscripción e intervalo de edad.  
-Gráfico por intervalo de edad-

**Tabla 4.7.-** Distribución territorial de efectivos de Agencias estatales por tipología de personal.

### QUINTA PARTE: PERSONAL AL SERVICIO DE LA ADMINISTRACIÓN DEL ESTADO: ÁREA DE LA DOCENCIA NO UNIVERSITARIA.

**Tabla 5.1.-** Distribución territorial de efectivos por tipología de personal.

**Tabla 5.2.-** Efectivos por tipología de personal, sexo e intervalo de edad.  
-Gráfico por sexo e intervalo de edad-