

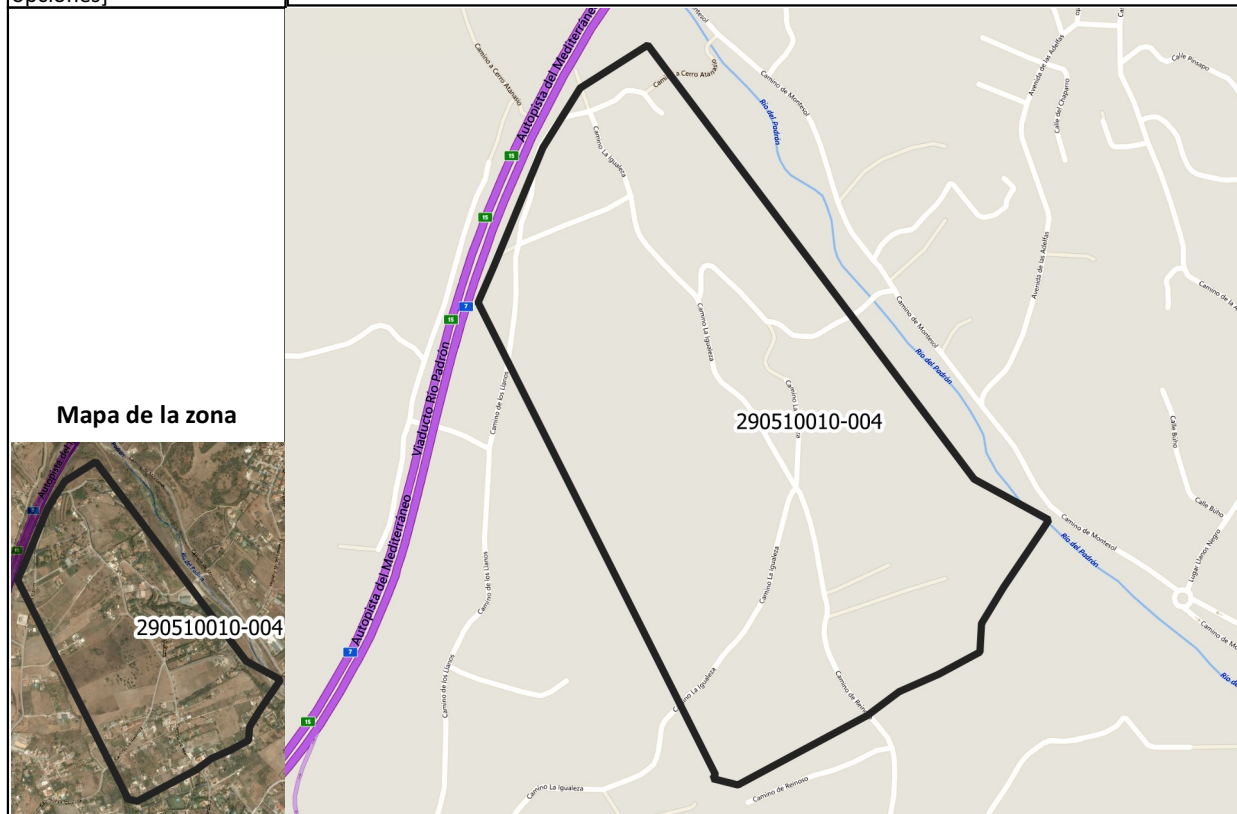
### Propuesta de excepción de exclusión de la consideración de zona blanca en ESPs preliminarmente no blancas

**1. Identificación y caracterización de la entidad singular de población a la que pertenece**

Provincia	Municipio	ESP	Códigos ESP	Habitantes censados
Málaga	Estepona	PADRÓN (EL)	29051001000	1461

## 2. Identificación de la zona de excepción en la ESP arriba identificada

<b>Denominación:</b>	290510010-004
<b>Descripción de la zona:</b> (Ubicación de la zona dentro de la ESP) [rellenar 1 de las 3 opciones]	centroide isla: ( 36.4439050,-5.1250535 ) Zona delimitada por el mapa. Comprende las calles: Reinoso, Los Lirios, Cortijo Reinoso, Los Llanos, Loma los Lirios El contorno definido incluye ambos lados de la calle (es decir, números pares e impares), de manera que tanto el interior como el exterior están incluidos



### 3. Caracterización de la zona de excepción en la ESP arriba identificada

Nº Habitantes estimados	Nº Unidades Inmobiliarias estimadas	Identificación de las fuentes utilizadas para las estimaciones [Elaboración propia, DG Catastro,...]
0	104	Elaboración propia Telefonica España.

#### 4. Motivación y Justificación:

Favorecer el impulso de la sociedad de la información mediante el fomento de la oferta y disponibilidad de redes de banda ancha ultrarrápida sobre FTTH habida cuenta que no tenemos conocimiento que existe en el presente ninguna oferta de servicio de banda ancha a más de 30Mbps ni que lo vaya haber en los próximos 3 años.

Como principal fuente de información de cobertura de BA se han empleado datos propios y datos obtenidos de WEB de organismos públicos.

**5. Fecha de la propuesta: 13/12/2018**