

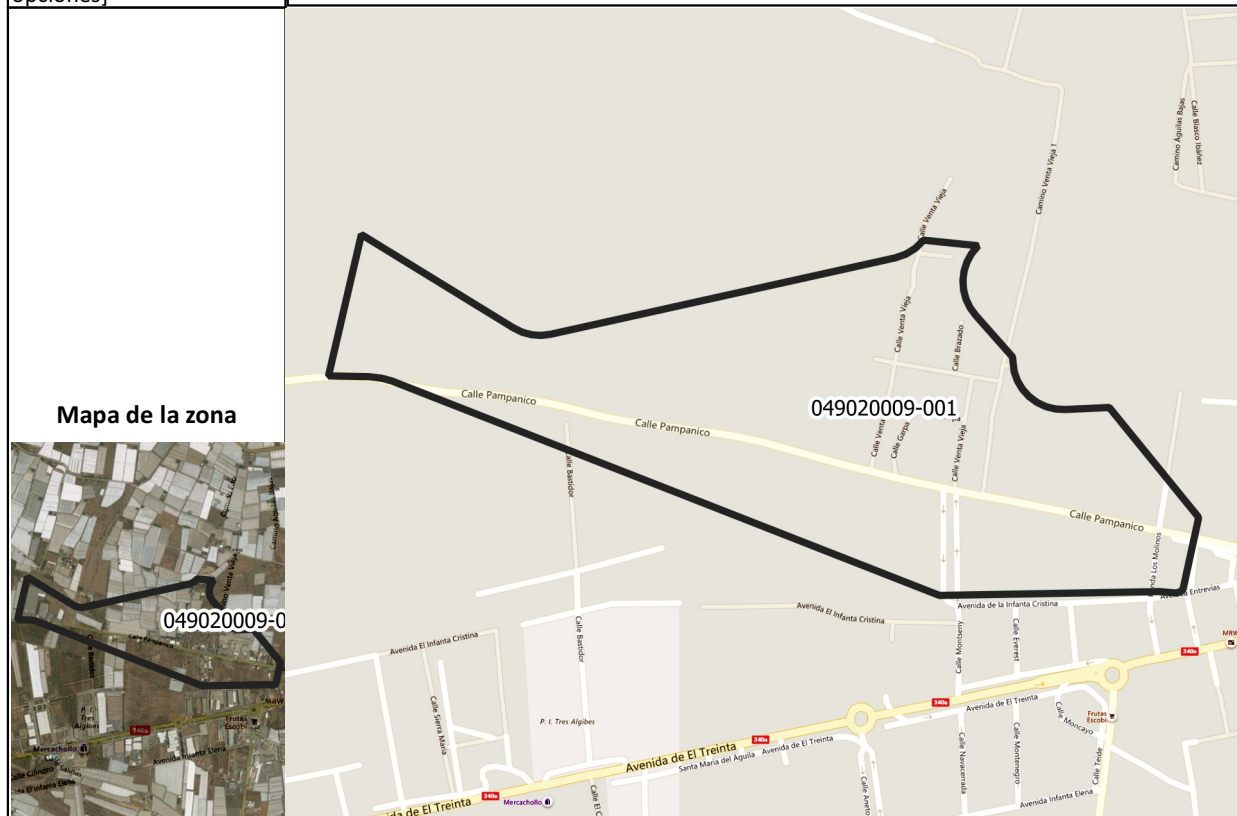
Propuesta de excepción de exclusión de la consideración de zona blanca en ESPs preliminarmente no blancas

1. Identificación y caracterización de la entidad singular de población a la que pertenece

Provincia	Municipio	ESP	Códigos ESP	Habitantes censados
Almería	Ejido (El)	SANTA MARÍA DEL ÁGUILA	04902000900	10946

2. Identificación de la zona de excepción en la ESP arriba identificada

Denominación:	049020009-001
Descripción de la zona: (Ubicación de la zona dentro de la ESP) [rellenar 1 de las 3 opciones]	centroide isla: (36.7821820,-2.7868781) Zona delimitada por el mapa. Comprende las calles: Venta Vieja, Pampanico, Cortadores, Pampanico-Venta Vieja, Entrevias, Los Molinos, Murgis El contorno definido incluye ambos lados de la calle (es decir, números pares e impares), de manera que tanto el interior como el exterior están incluidos



3. Caracterización de la zona de excepción en la ESP arriba identificada

Nº Habitantes estimados	Nº Unidades Inmobiliarias estimadas	Identificación de las fuentes utilizadas para las estimaciones [Elaboración propia, DG Catastro,...]
179	123	Elaboración propia Telefonica España.

4. Motivación y Justificación:

Favorecer el impulso de la sociedad de la información mediante el fomento de la oferta y disponibilidad de redes de banda ancha ultrarrápida sobre FTTH habida cuenta que no tenemos conocimiento que existe en el presente ninguna oferta de servicio de banda ancha a más de 30Mbps ni que lo vaya haber en los próximos 3 años.

Como principal fuente de información de cobertura de BA se han empleado datos propios y datos obtenidos de WEB de organismos públicos.

5. Fecha de la propuesta: 13/12/2018